

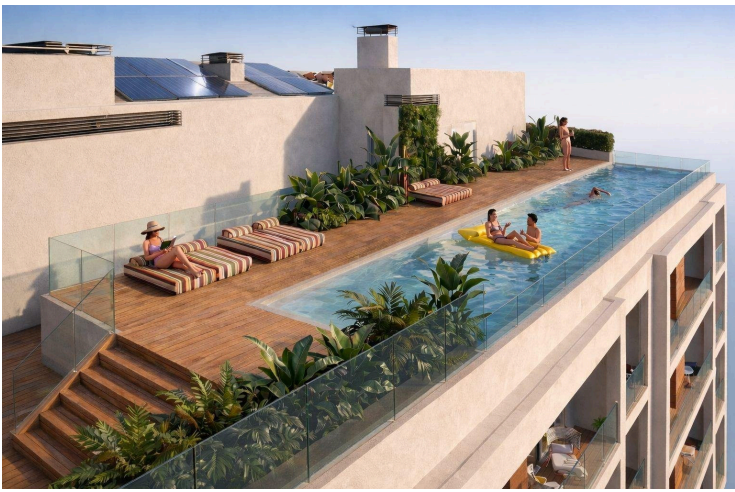
#11075

Turistlejligheder tæt på stranden i Lo Pagán-San Pedro del Pinatar: Investeringsmulighed på Costa Cálida

 San Pedro del Pinatar, Murcia

€151,900





Overzicht

Specificationer

Badeværelser



Boligareal

40 m²

Type	Lejlighed	Møbleret	Fuldt møbleret
Uafdækket veranda	3 m²	Energimærke	B
Status	Nøgle klar		

Beskrivelse

Turistlejligheder tæt på stranden i Lo Pagán-San Pedro del Pinatar: Investeringsmulighed på Costa Cálida Førsteklasses beliggenhed ved kysten i Lo Pagán Oplev dette nye byggeri med 44 fuldt møblerede turistlejligheder beliggende i Lo Pagán, San Pedro del Pinatar, et af de mest populære rejsemål på Costa Cálida. Kun 800 meter fra stranden tilbyder dette boligkompleks den perfekte balance mellem afslapning, kystliv og investeringspotentiale. Området er kendt for sin nærhed til både Mar Menor og Middelhavet, der byder på rolige farvande, lystbådehavne og et bredt udvalg af vandsport. Lo Pagán har også en livlig promenade med restauranter, caféer og butikker samt de berømte naturlige mudderbade, der tiltrækker besøgende året rundt. Moderne lejligheder designet med henblik på komfort og fleksibilitet Bebyggelsen tilbyder en række forskellige indretninger, der passer til forskellige behov. Købere kan vælge mellem rummelige studiolejligheder med 1 badeværelse og terrasse eller større enheder med 2 soveværelser og 2 badeværelser, herunder et ensuite, alle med private udendørs terrasser. Hver lejlighed er omhyggeligt designet for at maksimere komfort, funktionalitet og naturligt lys. Alle ejendomme leveres fuldt møblerede og udstyrede med hvidevarer, hvilket gør dem klar til øjeblikkelig brug eller udlejning. Interiøret afspejler en moderne stil med kvalitetsfinish, hvilket sikrer et komfortabelt og stilfuldt boligmiljø kun få minutter fra havet. Høj kvalitetsfaciliteter og smart living Disse lejligheder har fuldt installeret kanalisationsklima anlæg, aerotermisk system til varmt vand og fuldt udstyrede badeværelser med møbler, spejle og brusevægge. Derudover er bygningen og de enkelte boliger udstyret med smarte låsesystemer, der øger sikkerheden og bekvemmeligheden. Nogle enheder har også underjordiske eller udendørs parkeringspladser og opbevaringsrum, afhængigt af ejendommen. Faciliteter i resort-stil til afslapning og velvære Beboere og gæster kan nyde fremragende fællesfaciliteter, herunder en tagterrasse med swimmingpool og solterrasse, perfekt til afslapning under Middelhavssolen. Komplekset har også et fitnesscenter og en café på stedet, hvilket skaber et behageligt og socialt miljø, der er ideelt til både ferier og længere ophold. Fremragende forbindelser og nærliggende seværdigheder Lo Pagán-stranden 0,8 km Mar Menor 0,8 km San Pedro del Pinatar centrum 2 km Dos Mares Shoppingcenter 3 km Lo Romero Golf 10 km Murcia Internationale Lufthavn 35 km Alicante Lufthavn 75 km San Pedro Marina 2 km Smart investering med udlejningsadministration Disse turistlejligheder tilbyder en fremragende investeringsmulighed, hvor



Plantegninger



Additional information

Faciliteter

Elevator

Fitnessrum

Lukket kompleks

Parkering, Afdækket

Pool, Fælles

Funktioner

Tæt på busrute

Afstande

Hav

 800 m

