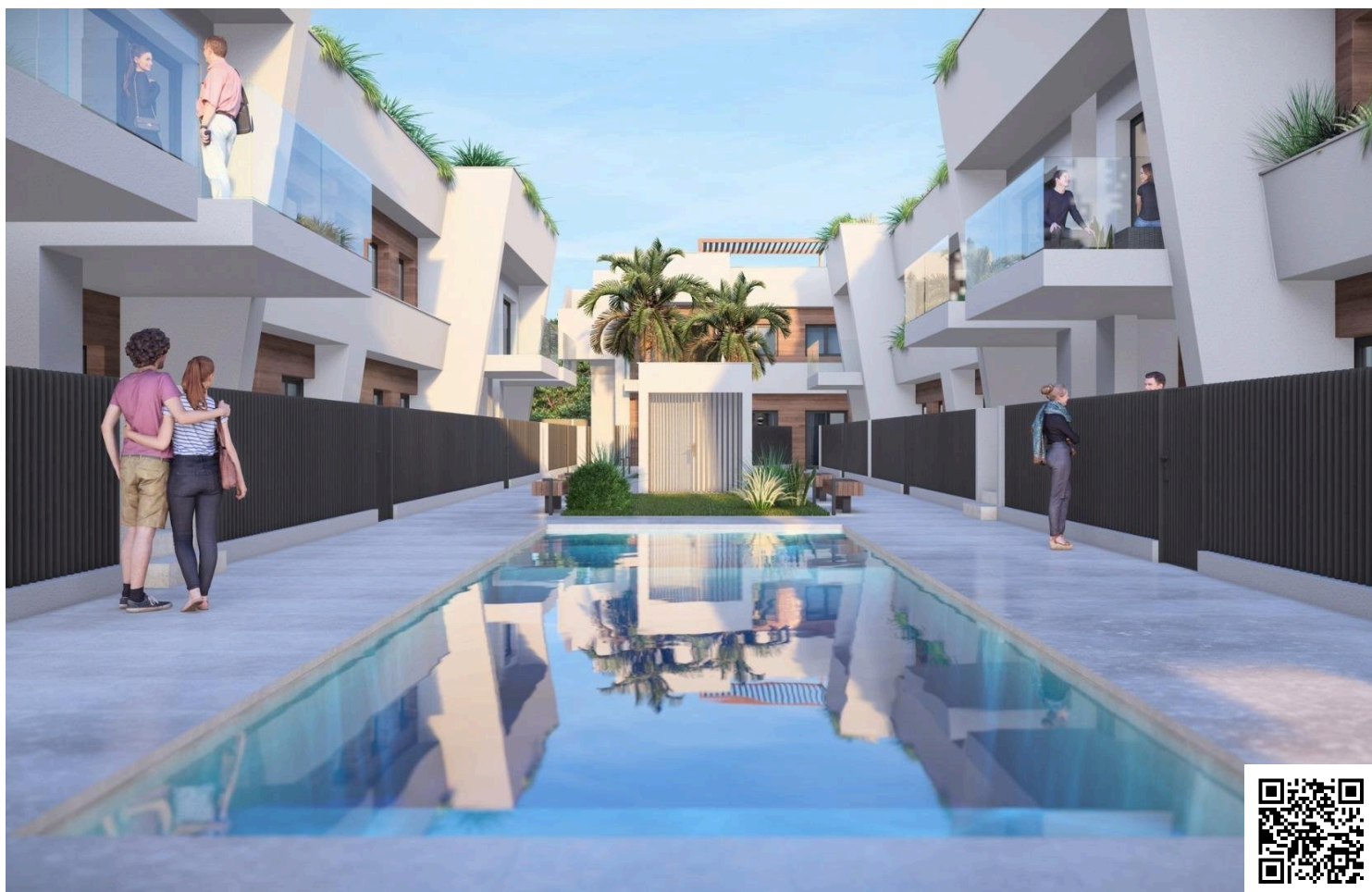


#8178

Nybyggeri af boliger i Torre-Pacheco, Costa Cálida

 Torre Pacheco, Murcia

€220,000





Oversigt

Specifikationer

Soveværelser

 2

Badeværelser

 2

Boligareal

 68 m²

Type

Bungalow

Status

Nøgle klar

Uafdækket veranda

77 m²

Energimærke

 **B**

Beskrivelse

Nybyggeri af boliger i Torre-Pacheco, Costa Cálida Moderne bungalows med ekstraordinære funktioner Oplev et nyt boligkompleks i Torre-Pacheco, der tilbyder 24 stilfulde bungalows med 2 eller 3 soveværelser. Vælg mellem boliger i stueetagen med rummelige terrasser eller boliger på første sal med private terrasser og solarier. Hvert solarium har en pergola, en grillplads og et forstærket tag, som er perfekt til at installere en jacuzzi. Alle boliger har egen parkeringsplads og fuldt installeret aircondition, som sikrer komfort året rundt. Førsteklasses beliggenhed i Torre-Pacheco Dette byggeri ligger i hjertet af Torre-Pacheco og er tæt på de vigtigste faciliteter, herunder supermarkeder, butikker, barer og restauranter. Den livlige bymidte med sin charmerende spanske atmosfære ligger inden for gåafstand. For strandelskere ligger det fantastiske Mar Menor kun 10 minutters kørsel væk og byder på gyldent sand og krystalklart vand. Nyd fællesskabets enestående faciliteter Komplekset har et smukt anlagt fællesområde med frodige haver og en glitrende pool, der giver et fredfyldt sted at slappe af og komme ned i gear. Områdets solrige klima med gennemsnitligt 320 solskinsdage om året supplerer disse udendørsarealer perfekt. Omgivet af prisbelønnede golfbaner Torre-Pacheco er et paradys for golfspillere, omgivet af nogle af de mest anerkendte golfbaner i Spanien. Disse baner ligger kun en kort køretur væk, hvilket gør det til et ideelt sted for golfentusiaster. Strategiske forbindelser til vigtige destinationer Murcias internationale lufthavn: 20 km (ca. 20 minutter i bil). Togstation: Kun 700 meter væk, hvilket giver praktiske rejsemuligheder. Indkøbscentre: Flere store shoppingkomplekser inden for en radius af 15 km. Strande: De smukke strande på Costa Cálida ligger kun 10 km væk. Havne og marinaer: Den nærmeste marina ligger ca. 12 km væk og er perfekt til sejlads og vandsport. En sundere livsstil venter Costa Cálida-regionen er kendt for sin enestående livskvalitet. Med lav luftfugtighed, ren luft og et subtropisk klima er dette område et af de sundeste i Spanien. Den perfekte kombination af naturlig skønhed, havbriser og rigeligt med sollys gør Torre-Pacheco til en meget eftertragtet destination. Handl nu for at sikre dit drømmehus Gå ikke glip af denne mulighed for at eje et moderne hjem med en førsteklasses beliggenhed. Kontakt os i dag for at få mere at vide om dette utrolige projekt eller for at aftale en fremvisning!



Plantegninger

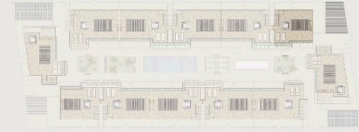
SUPERFICIES ÚTILES PLANTA PRIMERA F

Salón-Comedor-Cocina	25,75 m ²	Terraza	7,40 m ²
Dormitorio 1	10,00 m ²	Solarium	70,35 m ²
Dormitorio 2	13,00 m ²		
Distribuidor	2,30 m ²		
Baño 1	3,50 m ²		
Baño 2	3,90 m ²		
TOTAL	58,45 m²		

Vivienda P1-F



Solarium P1-F



SUPERFICIES ÚTILES PLANTA BAJA

PB-A	78,72 m ²
PB-B	68,70 m ²
PB-C	67,05 m ²
PB-D	67,05 m ²
PB-E	67,05 m ²
PB-F	63,00 m ²
PB-G	78,72 m ²
PB-H	68,70 m ²
PB-I	67,05 m ²
PB-J	67,05 m ²
PB-K	67,05 m ²
PB-L	63,30 m ²

Vestuario hombres	4,40 m ²
Vestuario mujeres	8,60 m ²
RITU	1,30 m ²
Instalaciones	2,35 m ²
TOTAL	840,09 m²
Urbanización parcela	512,15 m ²
Piscina	54,00 m ²
TOTAL Sup. Construida.	1.139,79 m²



PLANTA BAJA



Additional information

Faciliteter

Klimaanlæg, Opdelt system

Lukket kompleks

Parkering, Afdækket

Pool, Fælles

Funktioner

Grill

Tæt på busrute

Afstande

Hav



11 km

