

#8184

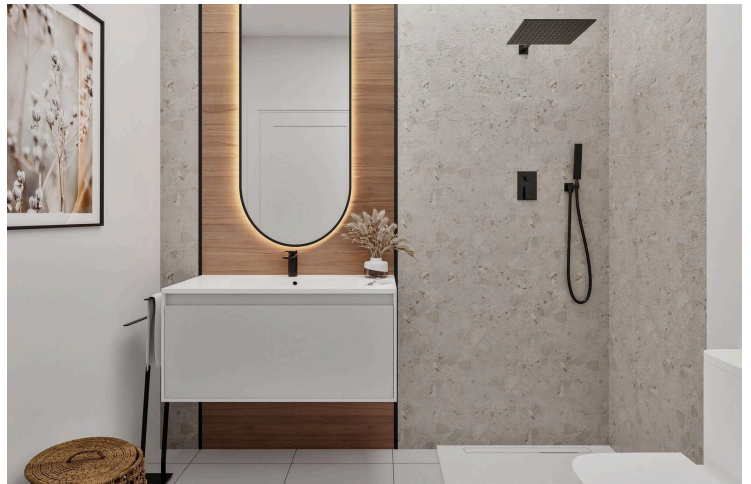
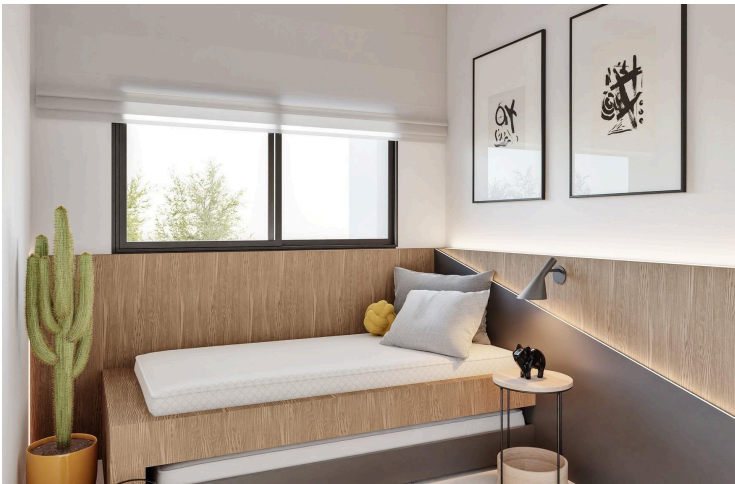
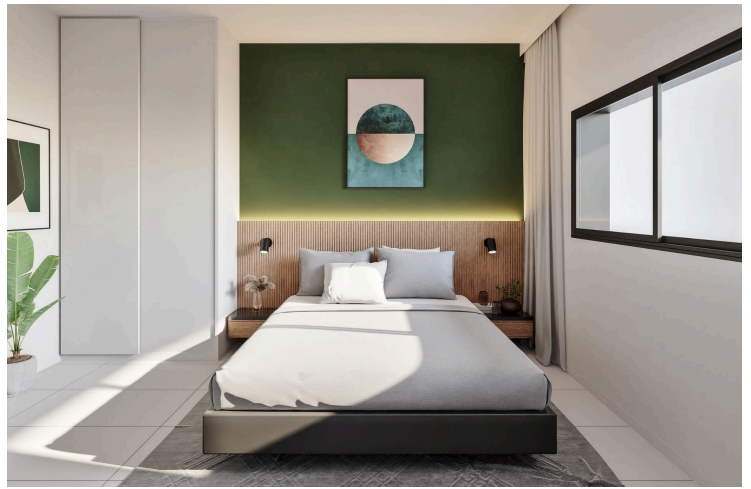
# Oplev det moderne liv i det nye boligbyggeri i San Miguel de Salinas

 San Miguel de Salinas, Alicante

€189,900







# Oversigt

## Specifikationer

Soveværelser



Badeværelser



Boligareal

65 m<sup>2</sup>

Type

**Lejlighed**

Energimærke



Status

**Nøgle klar**

## Beskrivelse

Oplev det moderne liv i det nye boligbyggeri i San Miguel de Salinas

Rummelige lejligheder med fantastiske faciliteter

Dette nybyggede boligkompleks i San Miguel de Salinas tilbyder moderne 2- og 3-værelses lejligheder med store terrasser, omhyggeligt fordelt på syv etager. Det indhegnede område byder på førsteklasses faciliteter, herunder separate swimmingpools til voksne og børn, frodige grønne områder, en legeplads og en wellness-zone for voksne med en biosaludable bane.

Førsteklasses beliggenhed på Costa Blanca

Dette byggeri ligger i den charmerende by San Miguel de Salinas og har en strategisk beliggenhed på Costa Blanca. Det ligger i gåafstand fra byens centrum, hvor du finder alle de vigtige tjenester til dagligdagen, herunder butikker, restauranter og sundhedsfaciliteter.

Ejendommen ligger en kort køretur fra flere seværdigheder:

Las Colinas og Campoamor golfbaner: Kun 7 km væk, perfekt for golfentusiaster.

Strandene i Orihuela Costa og Torre Vieja: Ligger ca. 10 km fra boligen og byder på smukke sandstrande.

Indkøbscentre: Zenia Boulevard, en populær shoppingdestination, ligger kun 9 km væk.

Alicante lufthavn: En bekvem køretur på 50 km.

Murcia Corvera lufthavn: Ca. 55 km væk, ideel til regionale forbindelser.

Specifikationer af høj kvalitet

Hver lejlighed er designet med moderne finish og funktionalitet i tankerne:

Fuldt udstyrede køkkener med induktionskogeplader og emhætter.

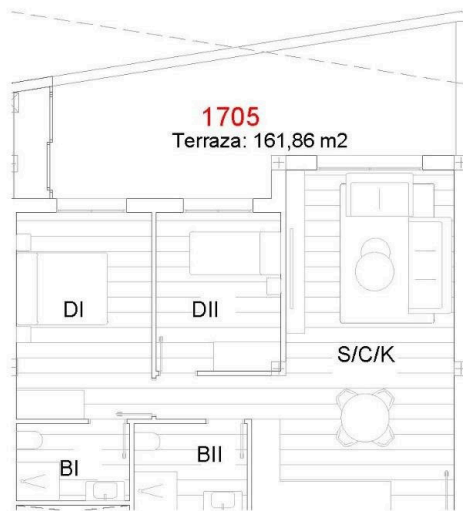
Porcelænsfliser på gulvet overalt.

Kompakte rulleskodder for ekstra privatliv og bekvemmelighed.

Hvide laminerede garderober med opbevaring over hovedet i soveværelserne.



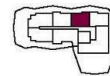




VIVIENDA 1705	
Baño I	4,46 m <sup>2</sup>
Baño II	4,9 m <sup>2</sup>
Dormitorio I	13,99 m <sup>2</sup>
Dormitorio II	9,81 m <sup>2</sup>
S/C/K	32,27 m <sup>2</sup>
Terraza cubierta	22,29 m <sup>2</sup>
Terraza descubierta	3,52 m <sup>2</sup>
Lavadero	2,21 m <sup>2</sup>
<b>TOTAL</b>	<b>93,45 m<sup>2</sup></b>

Nº 1705

P7



e: 1/100

Los datos referidos a superficies son meramente orientativos y pueden sufrir variaciones como consecuencia de exigencias comerciales, jurídicas, técnicas o de ejecución de proyecto.



# Additional information

## Faciliteter

Elevator

Klimaanlæg, Forberedt

Lukket kompleks

Pool, Privat

## Afstande

Hav

 10 km

