

#8197

Nybyggede lejligheder og bungalows i Mil Palmeras

 Pilar de la Horadada, Alicante

€245,000





Oversigt

Specifikationer

Soveværelser

 2

Badeværelser

 2

Boligareal

 87 m²

Type

Lejlighed

Energimærke

 B

Status

Nøgle klar

Beskrivelse

Nybyggede lejligheder og bungalows i Mil Palmeras

Moderne boligkompleks med førsteklasses beliggenhed

Oplev et fantastisk nyt boligkompleks i det charmerende kystområde Mil Palmeras, der tilbyder et udvalg af lejligheder og bungalows af høj kvalitet, der er designet til at opfylde moderne levestandarder. Dette byggeri ligger kun 600 meter fra sandstrandene i Mil Palmeras og kombinerer komfort, stil og bekvemmelighed.

Rummelige og stilfulde lejligheder og bungalows

Vælg mellem lejligheder med 2 eller 3 soveværelser, hver med 2 badeværelser og rummelige terrasser. Alternativt kan du vælge bungalows med 2 soveværelser og 2 badeværelser, der fås i stueetagen med private haver eller på øverste etage med eksklusive solarier.

Finish af høj kvalitet til moderne livsstil

Dette byggeri byder på enestående funktioner og finish:

Udvendigt PVC-tømrerarbejde med termisk afbrydelse og dobbeltglasvinduer med lav emissivitet fra »Climalit«.

Forstærkede indgangsdøre for ekstra sikkerhed.

Badeværelser udstyret med håndvaske, spejle og moderne inventar.

Indbyggede garderober med indvendig LED-belysning, skuffer og bøjlestænger.

Varmt vand leveret gennem aerotermisk teknologi for energieffektivitet.

Forinstallation af kanaliseret aircondition og varme i opholdsrum og soveværelser.

Eksklusive fællesskabsfaciliteter

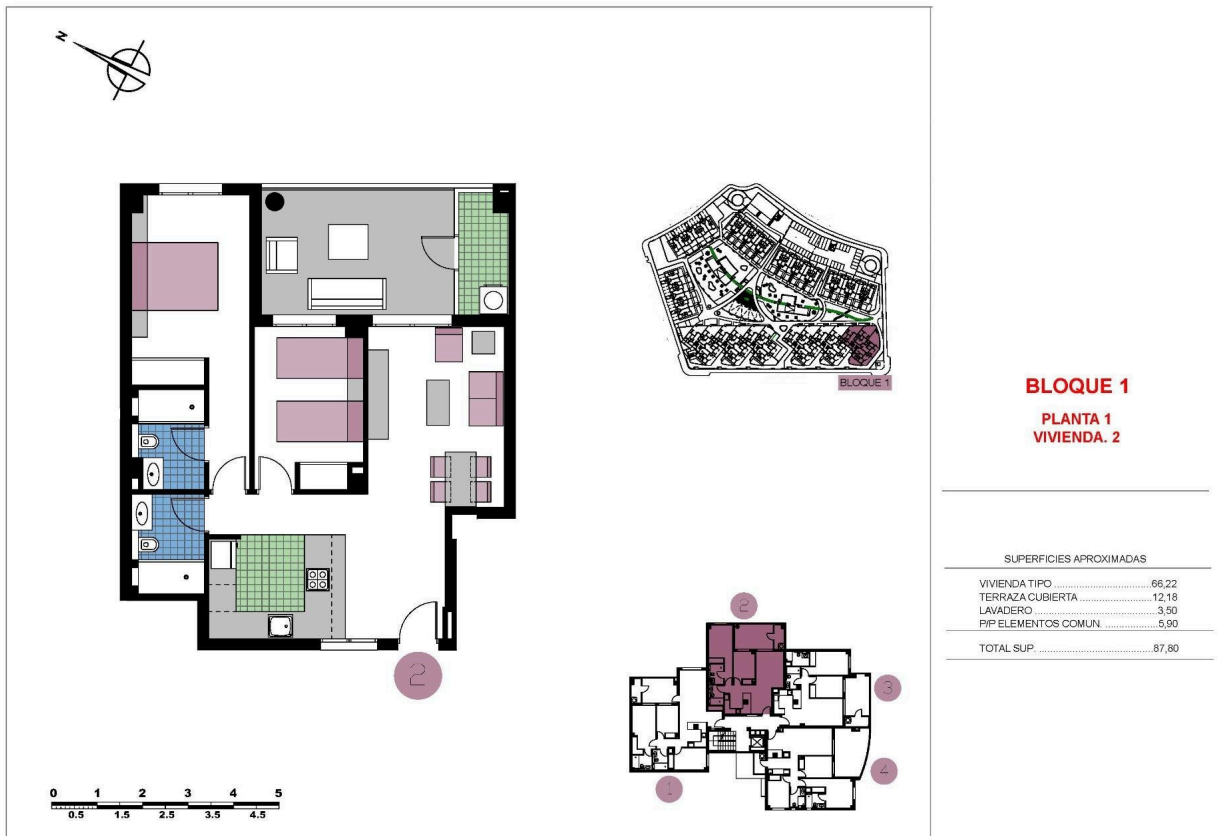
Komplekset er fuldt indhegnet og kan prale af:

Smukt anlagte fælleshaver.

Glitrende swimmingpools til beboerne.

Valgfri underjordiske parkeringspladser og opbevaringsrum for ekstra bekvemmelighed.





Este documento (tanto su parte gráfica como los datos referidos a superficies) tienen carácter meramente orientativo, sin perjuicio de la información más exacta contenida. Los datos referidos a superficies son meramente orientativos y pueden sufrir variaciones como consecuencia de exigencias comerciales, jurídicas, técnicas o de ejecución de proyecto.



Este documento (tanto su parte gráfica como los datos referidos a superficies) tienen carácter meramente orientativo, sin perjuicio de la información más exacta contenida. Los datos referidos a superficies son meramente orientativos y pueden sufrir variaciones como consecuencia de exigencias comerciales, jurídicas, técnicas o de ejecución de proyecto.



Additional information

Faciliteter

Elevator

Klimaanlæg, Forberedt

Lukket kompleks

Parkering, Afdækket

Pool, Privat

Funktioner

Golfbane

Tæt på busrute

Afstande

Hav

 600 m

