

DK-11139

Charmerende quadhus med sydvendte udearealer i populære Playa Flamenca

 Playa Flamenca, Orihuela Costa, Alicante

€194,000





Oversigt

Specifikationer

Soveværelser

 3

Badeværelser

 2

Boligareal

 92 m²

Type	Quad hus
Showers	2
Grund	47 m²
Overdækket veranda	8 m²
Uafdækket veranda	15 m²

Tag terrasse	18 m²
Status	Gensalg
Byggeår	2001
Møbleret	Fuldt møbleret

Beskrivelse

Velkommen til dette skønne og charmerende quadhus i klassisk spansk stil, beliggende i en lukket og velholdt urbanisation Zodiaco III i attraktive Playa Flamenca i Orihuela Costa.

Her får I en dejlig bolig med masser af sol, hyggelige udearealer og en fantastisk beliggenhed tæt på både strand, indkøb, restauranter og golf.

Boligen er opført i 2001 og fremstår med masser af spansk charme og en rigtig god planløsning fordelt på flere niveauer.

I stueetagen finder I en rummelig og lys stue i åben forbindelse med køkkenet, hvor der er god skabsplads og masser af arbejdsplads.

Herudover er der et soveværelse (som nu er benyttet som spisestue) samt et badeværelse – ideelt til gæster eller hvis man ønsker at bo delvist i ét plan.

På førstesalen ligger yderligere 2 gode soveværelser samt et badeværelse. Fra det ene soveværelse er der udgang til en hyggelig altan.

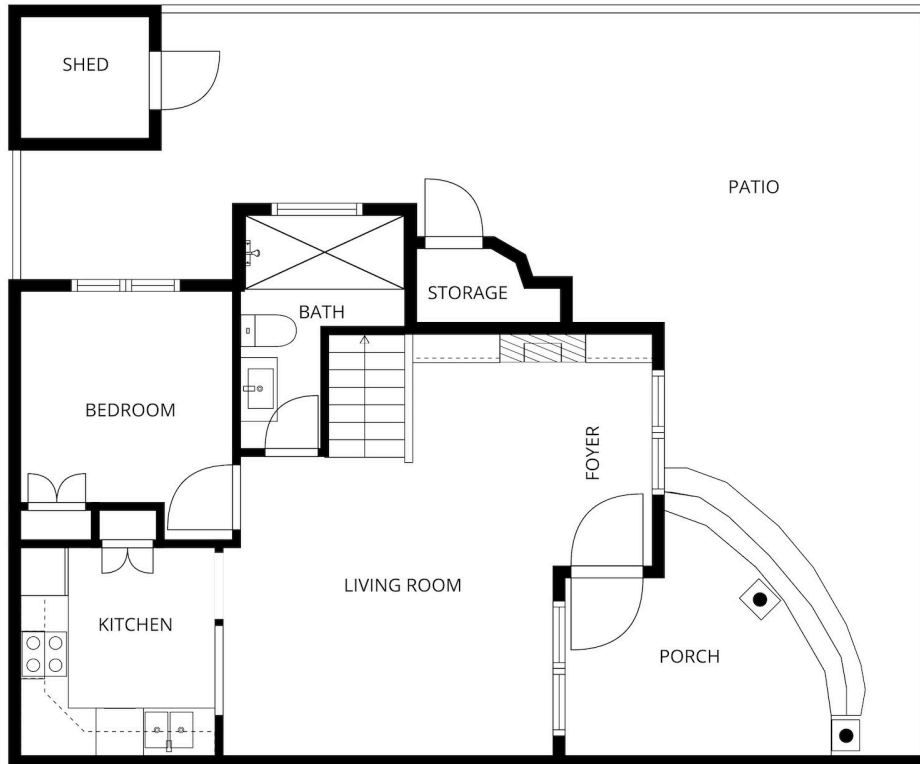
Soveværelserne har indbyggede skabe, som giver gode opbevaringsmuligheder.

Fra boligens første sal er der opgang til den dejlige tagterrasse, hvor solen også kan nydes hele dagen takket være boligens sydoriering.

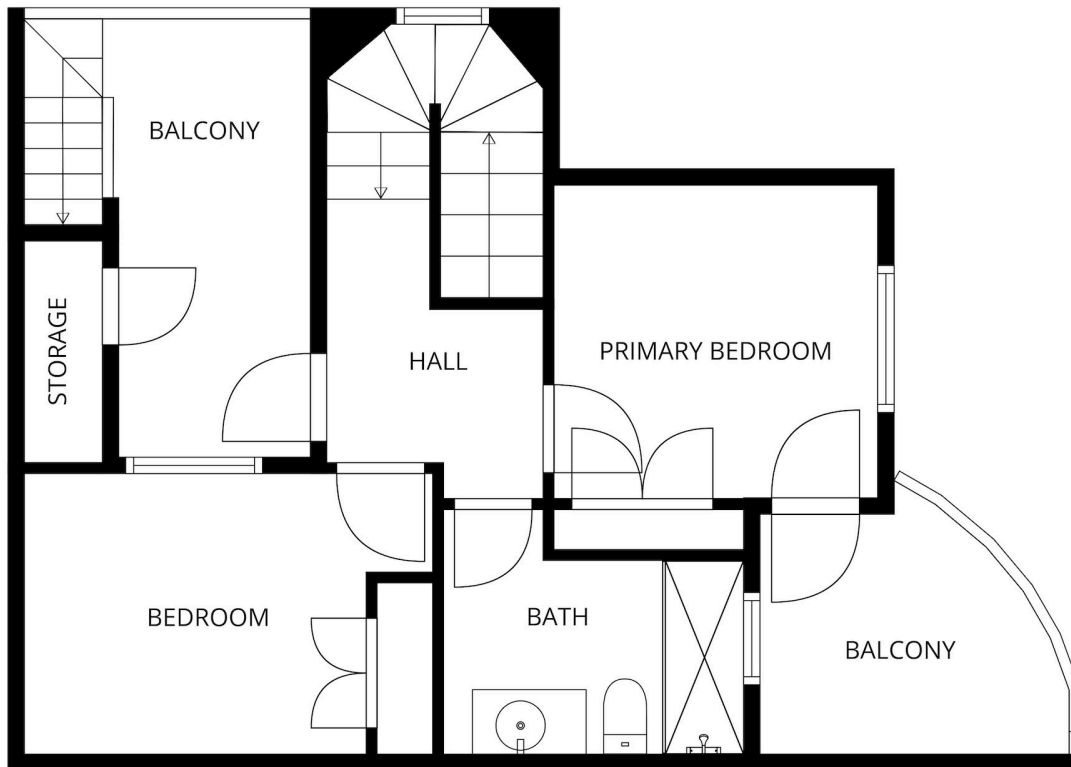
Heroppe findes også et praktisk rum, som i dag er indrettet med køkken og vaskemaskine – perfekt når man opholder sig på tagterrassen og ønsker ekstra komfort i hverdagen.



Plantegninger



SIZES AND DIMENSIONS ARE APPROXIMATE, ACTUAL MAY VARY.



SIZES AND DIMENSIONS ARE APPROXIMATE, ACTUAL MAY VARY.



Additional information

Faciliteter

Klimaanlæg, Opdelt system

Lukket kompleks

Opvarmning, Split system

Pool, Fælles

Funktioner

Balcony, front

Flisegulve

Indbyggede skabe

Nem adgang til hovedveje

Nem adgang til motorvej

Roligt område

Skodder

Soveværelse i stueetagen

Tag terrasse

Afstande

Faciliteter



1 km

Lufthavn



50.9 km

Hav



2.7 km

