

DK-6785

Drømmevilla i Campoamor: Moderne luksus og komfort kun 600 meter fra stranden

 Orihuela Costa, Alicante

€1,299,000





Oversigt

Specifikationer

Soveværelser

 4

Badeværelser

 4

Boligareal

 196 m²

Type	Villa
Grund	507 m²

Status	Gensalg
Byggeår	2020

Beskrivelse

Vi præsenterer stolt denne imponerende villa, opført i 2020, som nu er til salg!

Beliggende på en fredelig villavej i Campoamor, byder denne villa på en perfekt kombination af moderne design og praktisk komfort.

Her er alt, hvad du har brug for, inden for kort afstand.

Stueetagen: Lys, luftig og ikke mindst indbydende

Når du træder ind i villaen, bliver du mødt af et lyst og moderne køkken i åben forbindelse med en rummelig spiseplads og hyggelig tv-stue. Store vinduer med terrassedøre åbner op til terrassen og skaber en flydende overgang mellem inde- og udeliv, hvilket fylder rummet med naturligt lys og giver en følelse af rummelighed. Ud for stuen er der en praktisk overdækket terrasse og udsigt til den betagende pool.

Soveværelser og badeværelser: God plads og komfort

Stueetagen rummer et stort, rummeligt soveværelse med eget badeværelse ensuite, samt endnu et rummeligt soveværelse og et badeværelse. Begge med brusekabine.

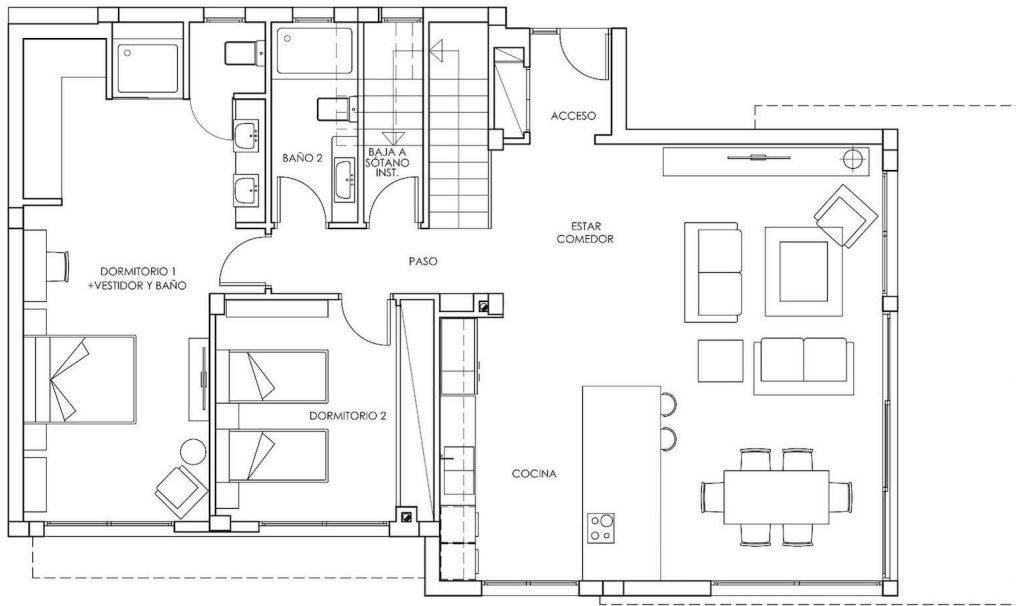
På 1. sal finder du yderligere to soveværelser og 2 badeværelser, hvoraf det ene er badeværelse ensuite, også begge med brusekabine.

Der er adgang til en stor terrasse fra både soveværelset og gangen, perfekt til afslapning.

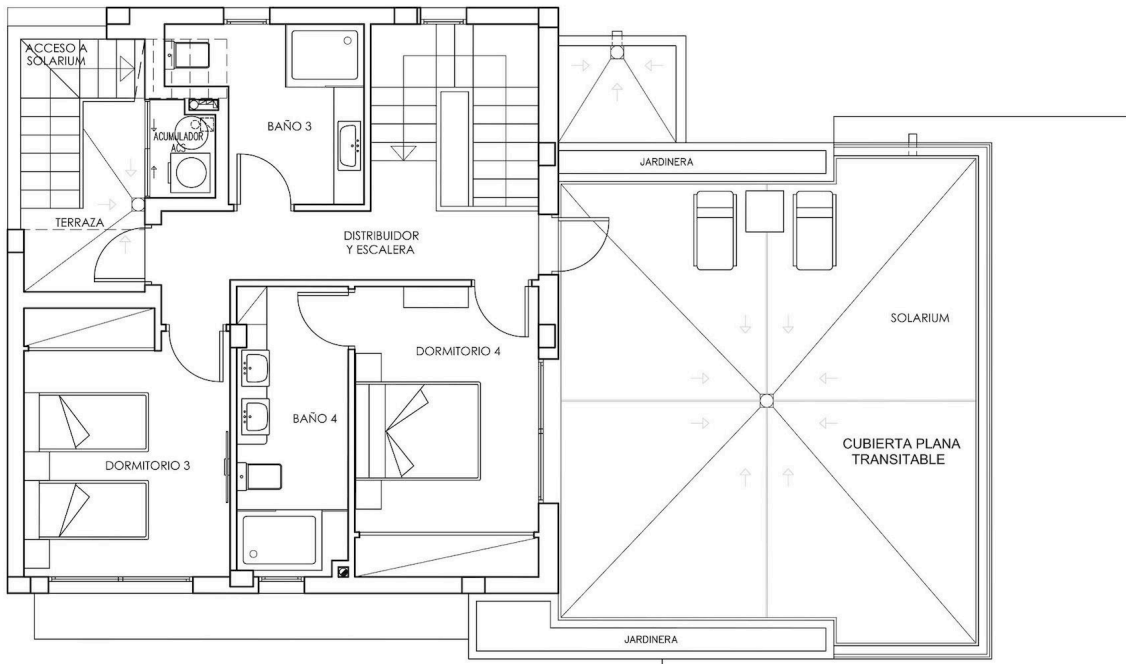
I modsatte ende af gangen fører en udvendig trappe op til en fantastisk tagterrasse med en betagende udsigt, hvor du kan nyde stjernehimlen og byens lys, når mørket falder på.



Plantegninger



PLANTA BAJA



PLANTA PISO



Additional information

Faciliteter

Anlagt have

Parkering, Afdækket

Klimaanlæg, Opdelt system

Pool, Privat

Opvarmning, Split system

Funktioner

Alarmsystem

Gåafstand til strand

Indvendige trapper

Køkkenudstyr

Rummelige værelser

Tæt på busrute

Vaskerum

Badeværelse en suite

Indbyggede skabe

Internet

Moderne design

Skodder, elektriske

Udsigt til landet

Åben plan

Bathroom underfloor heating

Indgangsport, automatiseret

Kombineret køkken og spiseplads

Nem adgang til motorvej

Thermal insulation

Vandingssystem

Afstande

Faciliteter



250 m

Lufthavn



54 km

Hav



600 m

Offentlig transport



250 m

