

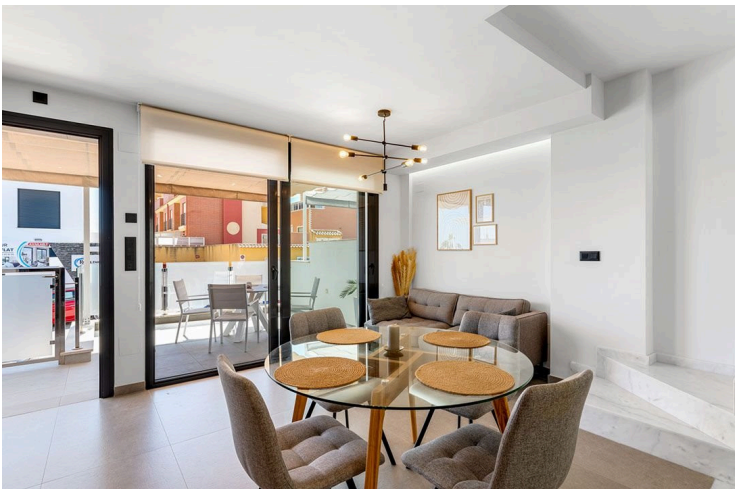
DK-7940

Moderne rækkehus i Guardamar del Segura – gåafstand til stranden!

 Guardamar del Segura, Alicante

€359,000





Oversigt

Specifikationer

Soveværelser



3

Badeværelser



2

Boligareal

163 m²

| | |
|-----------|-----------------|
| Type | Rækkehus |
| Toiletter | 1 |
| Status | Gensalg |
| Byggeår | 2022 |

| | |
|---------------------------|-----------------------|
| Møbleret | Fuldt møbleret |
| Kommunalt gebyr | €141 |
| Communal charge frequency | Quarterly |
| Energimærke | B |

Beskrivelse

Velkommen til dette fantastiske rækkehus med fire etager, perfekt beliggende i Guardamar, blot en kort gåtur fra den smukke sandstrand!

Her er der mulighed for at skabe de perfekte ferieminder i en bolig, der kombinerer stil, komfort og en fantastisk beliggenhed.

Når du træder ind gennem havelågen, bliver du mødt af en charmerende terrasse, hvor du kan nyde skyggen under pergolaen eller solens stråler på de varme dage, herfra har du også havudsigt. Gennem terrassen træder du direkte ind i det åbne stueplan, som byder på et stilrent, fuldt udstyret køkken, der er i åben forbindelse med stuen. Dette skaber en dejlig rummelighed og mulighed for masser af samvær, mens maden tilberedes. Fra stuen er der også adgang til en praktisk patio, perfekt til opbevaring og tøjvask.

Vaskemaskinen er også placeret her i et skab sammen med vandvarmeren.

Der er desuden et praktisk gæstetoilet på denne etage.

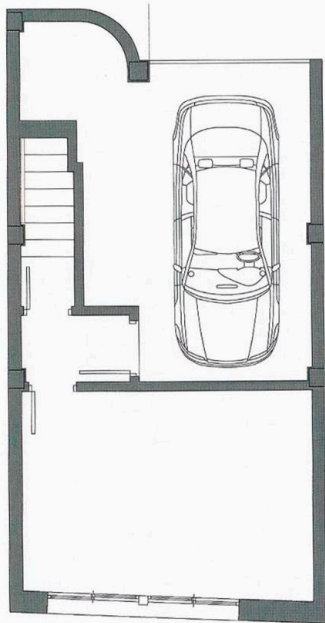
På 1. sal finder du to lyse og indbydende soveværelser, begge med indbyggede skabe og store vinduer, der lader dagslyset strømme ind. Det ene soveværelse har havudsigt.

Her er der også et moderne badeværelse med brusekabine og elektrisk gulvvarme, som sikrer behagelig komfort, selv på de kølige morgener.

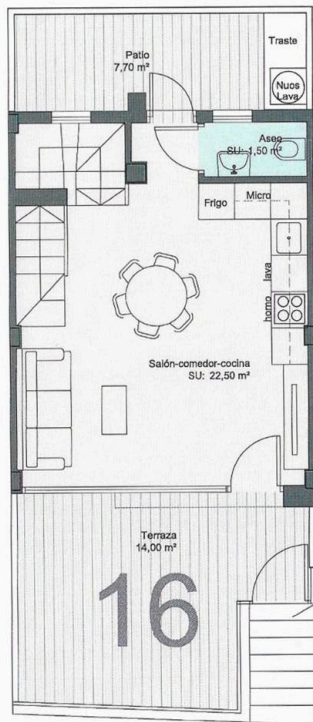
Når du bevæger dig op til 2. sal, finder du husets store soveværelse med eget lækkert badeværelse med gulvvarme. Fra denne etage har du også adgang til en fantastisk terrasse med havudsigt – orienteret mod syd, så du har rig mulighed for at nyde solen hele dagen. Det er et perfekt sted at nyde den gyldne solnedgang eller måske et glas vin under stjernerne.



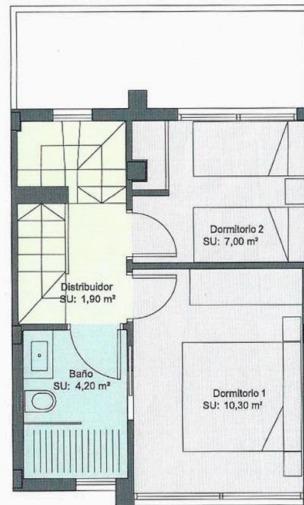
Plantegninger



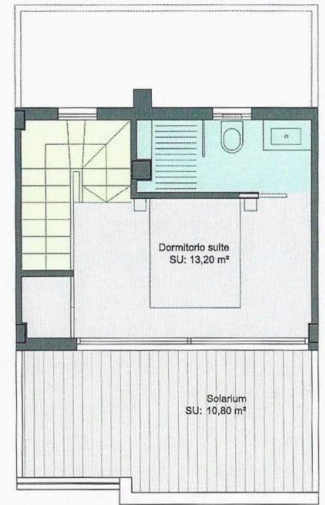
PLANTA SÓTANO
KÆLDERPLAN



PLANTA BAJA
STUEPLAN



PLANTA PRIMERA
1. sal

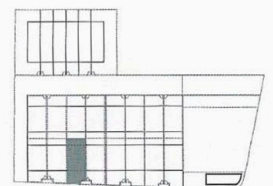


PLANTA SEGUNDA
2. sal

0 0.5 1 2 3 m

| SUPERFICIE CONSTRUIDA | |
|-----------------------|---------------|
| Planta baja | 32,30 |
| Terraza planta baja | 14,00 |
| Patio | 7,70 |
| Planta primera | 32,30 |
| Planta segunda | 17,60 |
| Solarium | 10,90 |
| Planta sótano | 48,30 |
| TOTAL | 163,10 |

(*) La superficie del sótano varía según la ubicación de la vivienda.
 (**) Las terrazas de las viviendas varían dependiendo de la ubicación de la vivienda.



DISTRIBUCIÓN VIVIENDA 16



Additional information

Faciliteter

Klimaanlæg, Centralt system

Parkering, Garage

Opbevaring

Pergola

Opvarmning, Central

Pool, Fælles

Funktioner

Badeværelse en suite

Bruser

Flisegulve

Indbyggede skabe

Internet

Moderne design

Skodder, elektriske

Tæt på busrute

Bath

Byudsigt

Gåafstand til strand

Indgangsport

Kombineret køkken og spiseplads

Nem adgang til hovedveje

Tag terrasse

Udlejningspotentiale

Bathroom underfloor heating

En suite shower

Havudsigt

Indvendige trapper

Køkkenudstyr

Roligt område

Tæt på bekvemmeligheder

Veranda, front

Afstande

Faciliteter

 1.2 km

Lufthavn

 32.2 km

Hav

 1.3 km

