

DK-8433

# Skønt enderækkehus i populært kompleks med havudsigt og fine faciliteter

 Playa Flamenca, Alicante

**€319,000**





# Oversigt

## Specifikationer

Soveværelser



3

Badeværelser



3

Boligareal

 124 m<sup>2</sup>

Type	<b>Rækkehus</b>
Showers	<b>3</b>
Status	<b>Gensalg</b>
Byggeår	<b>2005</b>

Møbleret	<b>Fuldt møbleret</b>
Kommunalt gebyr	<b>€424.37</b>
Communal charge frequency	<b>Quarterly</b>

## Beskrivelse

Velkommen til dette charmerende enderækkehus i det attraktive Zeniamar – et eftertragtet boligområde i hjertet af Orihuela Costa mellem Playa Flamenca og Punta Prima.

Her får du det bedste af begge verdener: fredelige, grønne omgivelser og alligevel tæt på alt, hvad du har brug for til både ferier og helårsbeboelse.

Indretning med plads til hele familien;

Boligen byder på en dejlig og velholdt privat have med rigelig plads til afslapning, solbadning eller hyggelige grillaftener.

Virkelig skøn og privat have.

En glasinddækket terrasse forlænger udesæsonen og giver en skøn oase året rundt.

Indendørs venter en lys og indbydende stue i åben forbindelse med køkkenet – perfekt til socialt samvær.

Fra køkkenet er der adgang til en praktisk patio med plads til vaskemaskine.

I stueetagen finder du også et rummeligt soveværelse og et badeværelse - ideelt til kontor, gæsteværelse eller for dig som ikke ønsker at skulle op af trapper hver dag.

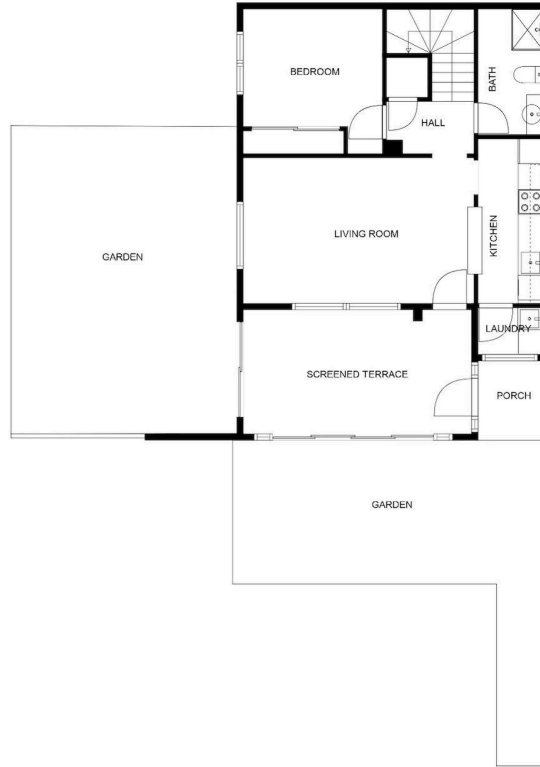
På første sal er der yderligere to soveværelser, begge med indbyggede skabe, og to badeværelser – heraf ét ensuite til master bedroom. Fra denne etage er der adgang til en dejlig terrasse med udsigt over området.

Toppen af huset byder på en ekstra bonus: et lyst og åbent rum, der kan bruges som ekstra soveplads, kontor eller opbevaring.

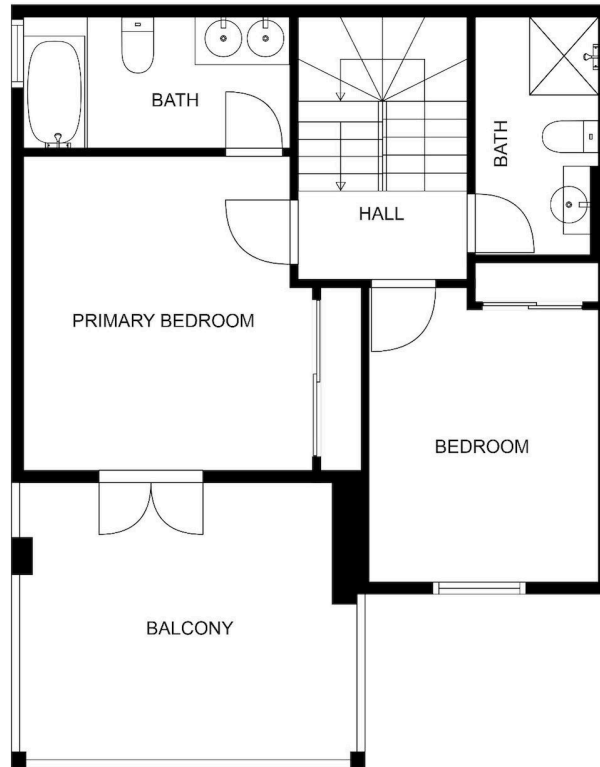
Herfra træder du direkte ud på en skøn tagterrasse med betagende udsigt over byen og havet i horisonten – det



# Plantegninger



SIZES AND DIMENSIONS ARE APPROXIMATE, ACTUAL MAY VARY.



SIZES AND DIMENSIONS ARE APPROXIMATE, ACTUAL MAY VARY.



# Additional information

## Faciliteter

Anlagt have

Pool, Fælles

Klimaanlæg, Opdelt system

Tennisbane

Opvarmning, Split system

## Funktioner

Blind vej

Grill

Hjørne

Internet

Nem adgang til motorvej

Rummelige værelser

Tag terrasse

Byudsigt

Have

Indbyggede skabe

Køkkenudstyr

Opbevaringsrum

Skodder

Udlejningspotentiale

Flisegulve

Havudsigt

Indvendige trapper

Nem adgang til hovedveje

Roligt område

Soveværelse i stueetagen

## Afstande

Faciliteter



300 m

Lufthavn



50 km

Hav



2.6 km

