

DK-8603

Lys og moderne penthouse med stor privat tagterrasse og jacuzzi – centralt i populære Punta Prima

 Punta Prima, Alicante

€279,000





Oversigt

Specifikationer

Soveværelser



Badeværelser



Boligareal

63 m²

| | |
|----------|-----------------------|
| Type | Bungalow |
| Status | Gensalg |
| Byggeår | 2012 |
| Møbleret | Fuldt møbleret |

| | |
|---------------------------|------------------|
| Kommunalt gebyr | €141 |
| Communal charge frequency | Quarterly |
| Suma/IBI | €324.08 |

Beskrivelse

Velkommen til denne skønne penthouselejlighed, beliggende i et lukket og velholdt kompleks i hjertet af Punta Prima – ét af Torreviejas mest eftertragtede områder.

Lejligheden er bygget i 2012 og fremstår i moderne stil med rene linjer, store vinduespartier og lækre udendørsarealer.

Boligen rummer to soveværelser og to badeværelser – begge med bruseniche og elegante overflader. Det store soveværelse har eget badeværelse ensuite. Der er indbyggede skabe i begge soveværelser.

Køkkenet og stuen ligger i hver sin ende af lejligheden, hvilket giver god rumopdeling og funktionel indretning.

Fra stuen er der direkte adgang til en hyggelig terrasse med udsigt over det grønne parkområde på den anden side af gaden – perfekt til at nyde en stille morgenkaffe.

Ved køkkenet finder du endnu en lille terrasse med kig til fællesområdet, og herfra fører en trappe op til en helt fantastisk privat tagterrasse.

Her venter et stort og solrigt uderum med egen jacuzzi - der er masser af muligheder til både spiseplads, loungemøbler og solsenge.

Pergolaen giver mulighed for både sol og skygge, og det er det oplagte sted at slappe af året rundt med udsigt over bebyggelsen og det omkringliggende område.

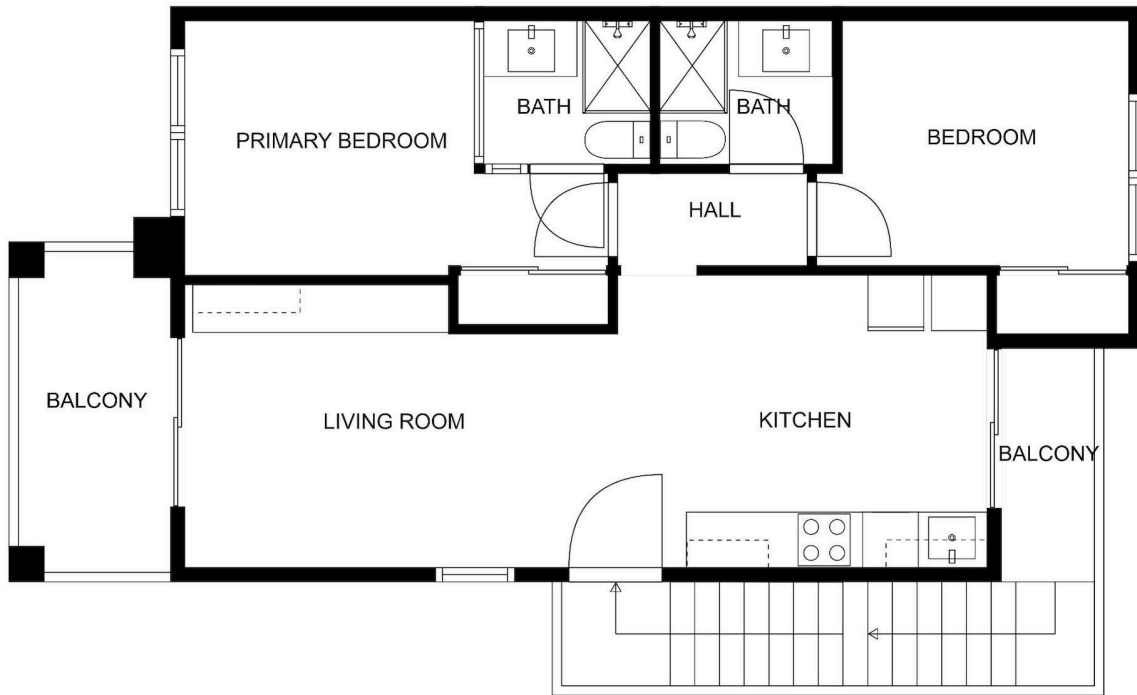
Lejligheden er udstyret med central aircondition via kanaler, som sørger for behagelig temperatur – både sommer og vinter.

Den sælges møbleret og klar til indflytning.

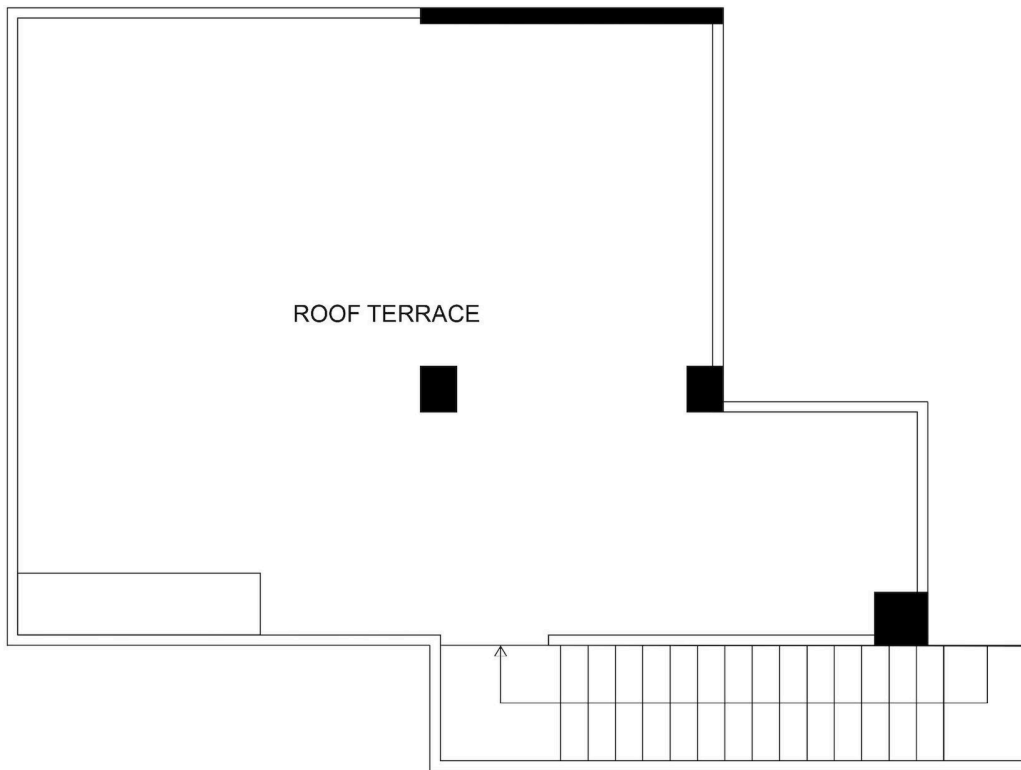
Med til boligen hører en dedikeret parkeringsplads i gården.



Plantegninger



SIZES AND DIMENSIONS ARE APPROXIMATE, ACTUAL MAY VARY.



SIZES AND DIMENSIONS ARE APPROXIMATE, ACTUAL MAY VARY.



Additional information

Faciliteter

Klimaanlæg, Centralt system

Pergola

Lukket kompleks

Pool, Fælles

Opvarmning, Central

Sauna

Funktioner

Badeværelse en suite

Byudsigt

Indbyggede skabe

Kombineret køkken og spiseplads

Moderne design

Roligt område

Tag terrasse

Balcony, back

En suite shower

Investeringsmulighed

Køkkenudstyr

Nem adgang til hovedveje

Rummelige værelser

Tæt på busrute

Balcony, front

Flisegulve

Jacuzzi

Lyst

Nem adgang til motorvej

Skodder, elektriske

Udlejningspotentiale

Afstande

Faciliteter



300 m

Lufthavn



49 km

Hav



1.5 km

Offentlig transport



300 m

