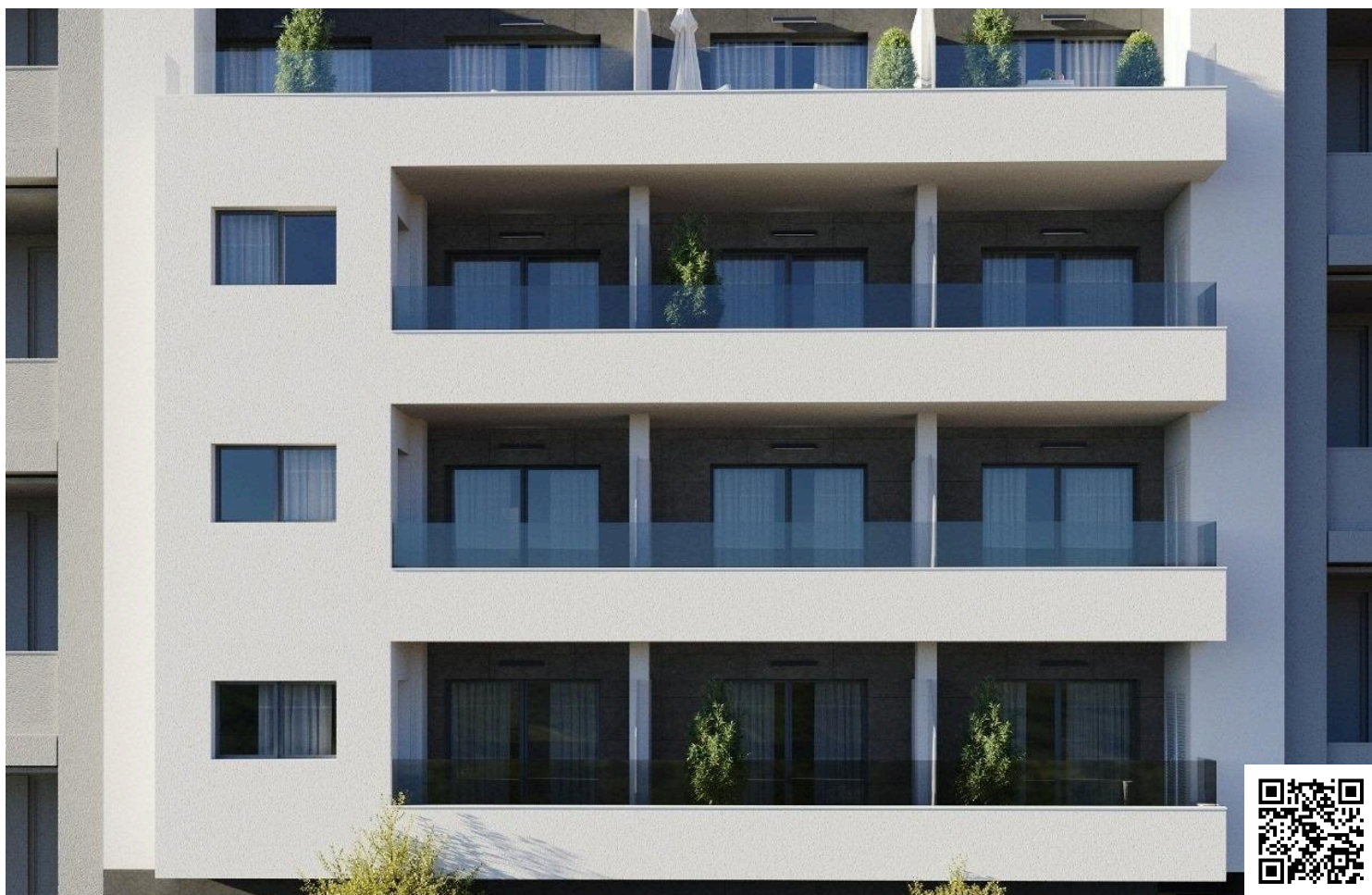


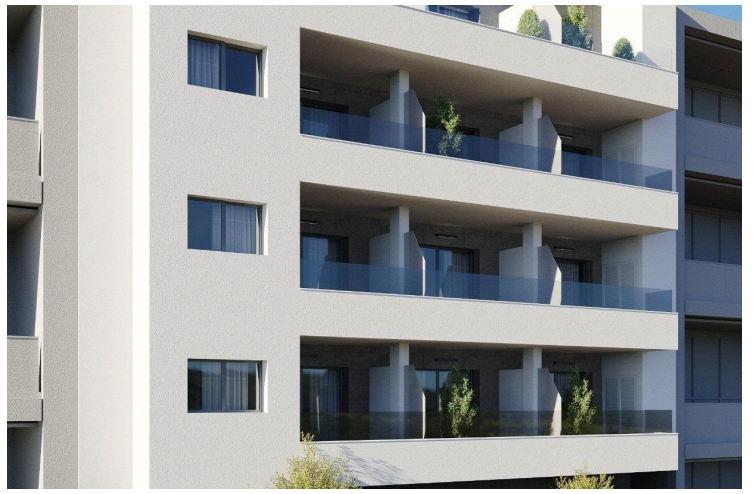
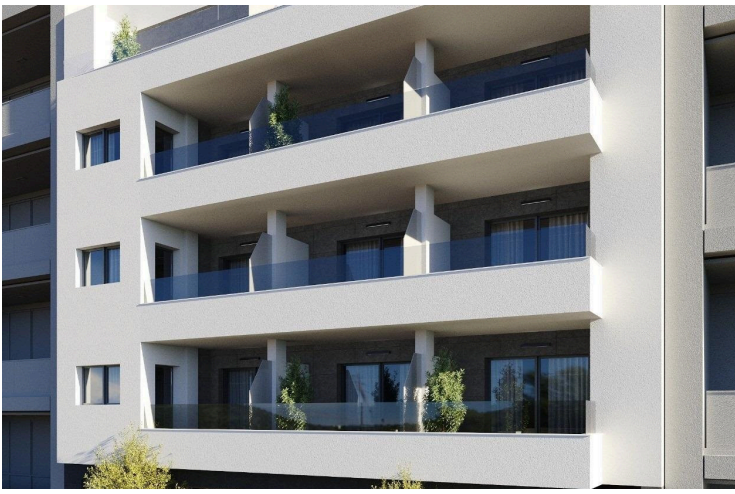
#11285

# Nybyggede lejligheder i Torrevieja Kun 400 m fra Playa del Cura

 Torrevieja, Alicante

€329,000





# Überblick

## Spezifikationen

Schlafzimmer

 3

Badezimmer

 2

Bedeckt

 92 m<sup>2</sup>

Typ

Freiliegende Veranda

**Wohnung**

**8 m<sup>2</sup>**

Status

Energieeffizienzklasse

**Schlüssel bereit**

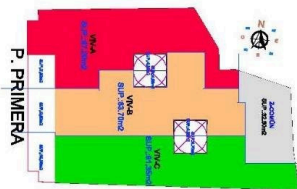
 B

## Beschreibung

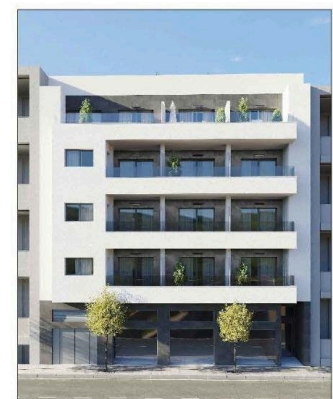
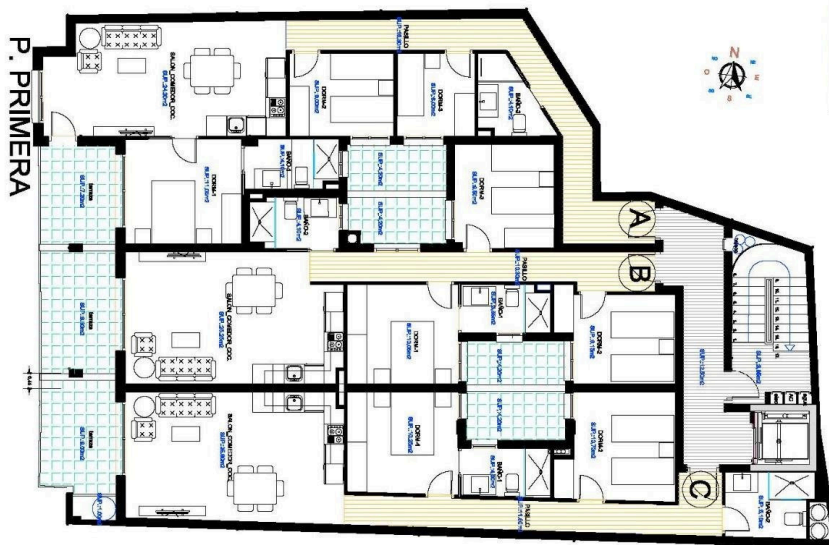
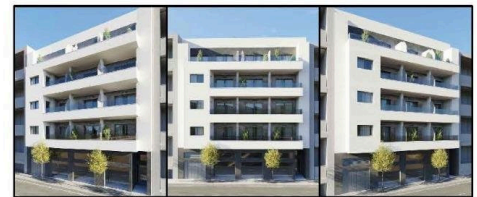
Nybyggede lejligheder i Torrevieja Kun 400 m fra Playa del Cura Fremragende beliggenhed i hjertet af Torrevieja Oplev disse helt nye lejligheder og penthouses i et af de mest eftertragtede områder i Torrevieja, kun 400 m fra Playa del Cura og kun 150 m fra strandpromenaden. Dette livlige kvarter ligger i byens centrum og tilbyder alle vigtige faciliteter inden for gåafstand, herunder supermarkeder, butikker, restauranter, caféer og offentlig transport. Torrevieja er en velkendt kystby på Costa Blanca, der er berømt for sit milde middelhavsklima, livlige atmosfære og livsstil ved havet året rundt. Moderne lejligheder med rummelige indretninger Dette eksklusive nye byggeri består af kun 12 lejligheder og penthouses med 2 eller 3 soveværelser, designet til at tilbyde komfort, funktionalitet og moderne stil. Lejlighederne på mellemste etage har store terrasser, mens penthouse-lejlighederne har et ekstra privat solarium, der er ideelt til solbadning eller udendørs spising. Alle boliger har et åbent køkken, der er forbundet med stuen og spisestuen, hvilket skaber lyse og indbydende interiører. Soveværelserne har indbyggede skabe, og badeværelserne er fuldt udstyrede med møbler, spejle og bruseskærme. Der er mulighed for at tilvælge parkeringspladser i kælderen og opbevaringsrum mod et ekstra gebyr. Kvalitetsfinish og energieffektive funktioner Lejlighederne er bygget med materialer af høj kvalitet og med stort fokus på energieffektivitet. Udvendige aluminiumsvinduer og -døre er udstyret med termisk afbrydelsesteknologi og dobbeltglas for varme- og lydisolering. Motoriserede skodder øger komforten og sikkerheden. Hver bolig har forudinstalleret kanalbaseret aircondition og varme, forstærkede indgangsdøre og hvidlakerede indvendige døre. Varmt vand produceres gennem et arotermisk system, hvilket reducerer energiforbruget og forbedrer bæredygtigheden. Tagterrasse med fælles pool Beboerne kan nyde en eksklusiv tagterrasse med fælles swimmingpool, som er tilgængelig via elevator eller trapper. Dette private område er perfekt til afslapning, solbadning og til at nyde den åbne udsigt over byen. Det er et fredeligt tilflugtssted over Torreviejass livlige gader og tilføjer betydelig værdi til byggeriet. Torrevieja livsstil og omgivelser Torrevieja er kendt for sin lange kystlinje, sandstrande og ikoniske saltlaguner. Naturparken La Mata og Torrevieja-lagunerne ligger ca. 5 km væk og byder på vandrestier og unikke landskaber. Flere golfbaner, såsom Villamartin Golf og Las Colinas Golf, ligger inden for 12 til 18 km. Torrevieja Marina og havnen ligger ca. 1 km væk. Alicante Lufthavn ligger ca. 45 km væk, og Murcia Internationale Lufthavn ligger ca. 65 km væk, begge med gode forbindelser til Europa. Dit hjem ved kysten venter Gå ikke glip af denne mulighed for at eje en moderne nybygget lejlighed tæt på stranden i Torrevieja. Kontakt os i dag for mere information eller for at arrangere en privat fremvisning.



# Grundrisse



| CUADRO DE SUPERFICIES  |                       |                       |                       |
|--|-----------------------|-----------------------|-----------------------|
| SUPERFICIE VIVIENDA TIPO (PLANTA 1)                              |                       |                       |                       |
|  | VV-A                  | VV-B                  | VV-C                  |
| SALON COMEDOR COCINA   | 24,30 m <sup>2</sup>  | 23,25 m <sup>2</sup>  | 25,30 m <sup>2</sup>  |
| PASILLO  | 15,30 m <sup>2</sup>  | 19,30 m <sup>2</sup>  | 11,80 m <sup>2</sup>  |
| DORMITORIO-1   | 11,65 m <sup>2</sup>  | 19,05 m <sup>2</sup>  | 19,25 m <sup>2</sup>  |
| BANO-1   | 4,10 m <sup>2</sup>   | 3,85 m <sup>2</sup>   | 4,30 m <sup>2</sup>   |
| DORMITORIO-2   | 8,65 m <sup>2</sup>   | 9,15 m <sup>2</sup>   | 10,70 m <sup>2</sup>  |
| DORMITORIO-3   | 9,65 m <sup>2</sup>   | 8,50 m <sup>2</sup>   | 8,35 m <sup>2</sup>   |
| BANO-2   | 4,10 m <sup>2</sup>   | 4,10 m <sup>2</sup>   | 5,10 m <sup>2</sup>   |
| SUP. UTIL. PATIO   | 4,20 m <sup>2</sup>   | 8,40 m <sup>2</sup>   | 4,20 m <sup>2</sup>   |
| SUP. UTIL. TERRAZA-1   | 7,20 m <sup>2</sup>   | 8,80 m <sup>2</sup>   | 9,30 m <sup>2</sup>   |
| TOT. SUP. UTIL. VIVIENDA (Terrazas cubiertas y galerías al 100%) | 84,25 m <sup>2</sup>  | 89,40 m <sup>2</sup>  | 86,65 m <sup>2</sup>  |
| SUP. CONSTR. VIVIENDA (Mín. 5. Construes, terrazas 100%)         | 91,50 m <sup>2</sup>  | 92,70 m <sup>2</sup>  | 85,85 m <sup>2</sup>  |
| SUP. CONSTRUIDA COMUNES  | 18,69 m <sup>2</sup>  | 18,73 m <sup>2</sup>  | 17,59 m <sup>2</sup>  |
| SUPERFICIE CONSTRUIDA TOTAL                                      | 110,19 m <sup>2</sup> | 111,43 m <sup>2</sup> | 103,44 m <sup>2</sup> |



PLANTA PRIMERA



# Additional information

## Ausstattung

Aufzug

Klimaanlage, Provision

Parkplatz, Unbedeckt

Pool, Kommunal

## Eigenschaften

Buslinie in der Nähe

## Entfernungen

Meer



400 m

