

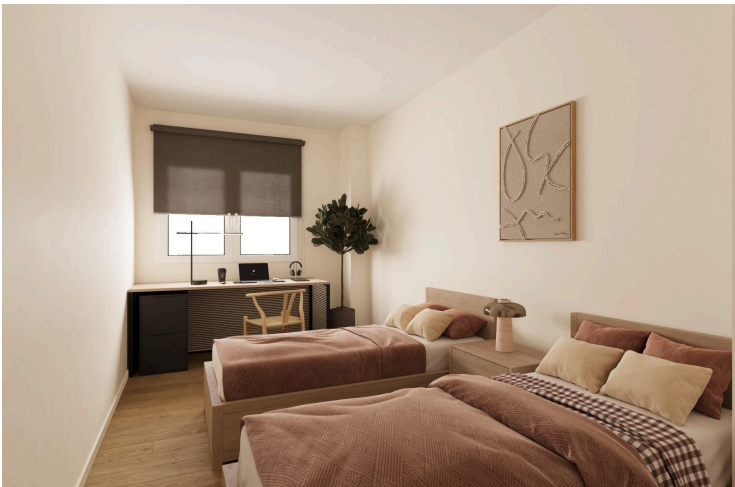
#8106

# Nybyggeri i Águilas (Murcia), kun 300 meter fra stranden

 Águilas, Murcia

€178,000





# Überblick

## Spezifikationen

Schlafzimmer

 2

Badezimmer

 2

Bedeckt

 80 m<sup>2</sup>

Typ

**Wohnung**

Status

**Schlüssel bereit**

Energy efficiency rating

 B

## Beschreibung

Nybyggeri i Águilas (Murcia), kun 300 meter fra stranden

Et moderne boligkompleks skræddersyet til dine behov

Dette eksklusive nybyggeri i Águilas, Murcia, byder på 105 gennemtænkt designede boliger med store terrasser og alsidige planløsninger med 2 og 3 soveværelser, der passer til forskellige livsstile. Til hver bolig hører en garage og et opbevaringsrum, som er inkluderet i prisen, hvilket giver bekvemmelighed og merværdi.

Rummelig og lys indretning

Boligerne har funktionelle rum med velplanlagt interiør, der sikrer lyse og komfortable opholdsrum. Materialer af høj kvalitet, f.eks. tømrerarbejde i aluminium eller PVC med termorude og dobbeltruder, garanterer fremragende isolering og energieffektivitet. Indgangsdørene har øget sikkerhed med forstærkede hængsler og låse.

Luksuriøse fællesområder

Byggeriet omfatter enestående fællesfaciliteter som f.eks. en stor swimmingpool, et fuldt udstyret fitnesscenter og en social lounge, hvor beboerne kan slappe af og komme i kontakt med hinanden. Disse faciliteter skaber et ideelt miljø for afslapning og fællesskab.

Miljøvenligt og energieffektivt design

Dette projekt er designet med bæredygtighed for øje og indeholder bioklimatisk arkitektur for at fremme energieffektivitet og miljøbevarelse. Funktioner som aerotermiske systemer til opvarmning, køling og varmtvandsproduktion sikrer reduceret energiforbrug og lavere omkostninger. Bygningens design maksimerer naturligt lys og ventilation gennem optimal vinduesorientering og indretning.

Førsteklasses beliggenhed i Águilas

Dette byggeri ligger kun 300 meter fra stranden og er perfekt for dem, der ønsker at nyde middelhavsstilen. Águilas er en charmerende kystby, der er kendt for sit krystallklare vand, sin rige kulturarv og sin livlige atmosfære.



# Grundrisse



## FASE I PLANTA BAJA VIVIENDA A - 2D

ANTEPROYECTO DE 144 VIVIENDAS, GARAJE Y PISCINA COMUNITARIA -

ARQUITECTOS:

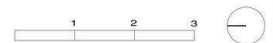
\* Este documento tiene carácter de información comercial. Está sujeto a modificaciones por necesidades de obra, de obtención de licencia o las que estime en su momento la Dirección Facultativa; no siendo en consecuencia vinculante desde el punto de vista constructivo y tomando las superficies como aproximadas.

### SUPERFICIES ÚTILES

RECIBIDOR	2,0 m <sup>2</sup>
SALÓN-COMEDOR-COCINA	22,9 m <sup>2</sup>
DISTRIBUIDOR	3,0 m <sup>2</sup>
BAÑO 1	3,6 m <sup>2</sup>
BAÑO 2	3,3 m <sup>2</sup>
DORMITORIO PRINCIPAL	10,3 m <sup>2</sup>
DORMITORIO 2	9,4 m <sup>2</sup>
<b>TOTAL SUP. ÚTIL</b>	<b>54,5 m<sup>2</sup></b>

### SUPERFICIES EXTERIORES

SUP. TERRAZA CUBIERTA	5,4 m <sup>2</sup>
SUP. TERRAZA DESCUBIERTA	4,4 m <sup>2</sup>
<b>TOTAL SUP. CONST. + ZI.CC.</b>	<b>80,30 m<sup>2</sup></b>



# Additional information

## Ausstattung

Aufzug

Eingezäunter Komplex

Fitnessstudio

Klimaanlage, Geteiltes System

Pool, Privatgelände

## Eigenschaften

Buslinie in der Nähe

## Entfernungen

Meer

 300 m

