

#8151

Nybyggede villaer på frontlinjen af Lo Romero Golf

 Pilar de la Horadada, Alicante

€479,000





Überblick

Spezifikationen

Schlafzimmer

 3

Badezimmer

 3

Bedeckt

 111 m²

Typ

Villa

Grundstück

280 m²

Status

Schlüssel bereit

Energy efficiency rating

 **A**

Beschreibung

Nybyggede villaer på frontlinjen af Lo Romero Golf

Luksusvillaer i Lo Romero Golf Resort

Oplev 7 eksklusive nybyggede villaer, der ligger i frontlinjen af Lo Romero Golf, og som tilbyder en perfekt blanding af luksus, komfort og en betagende udsigt over golfbanen. Disse boliger skiller sig ud med deres førsteklasses beliggenhed og moderne arkitektoniske design og er ideelle for kræsne købere, der er på udkig efter en smart investering og en enestående livskvalitet.

Moderne design med førsteklasses funktioner

Hver villa har en sofistikeret, moderne stil med førsteklasses finish. Boligerne har 3 rummelige soveværelser, 3 badeværelser, et åbent køkken i forbindelse med stuen, indbyggede skabe og private haver med swimmingpool. Yderligere funktioner omfatter:

Forstærkede sikkerhedsindgangsdøre

Motoriserede persiener, der matcher snedkerarbejdet, med termisk og akustisk isolering

Climalit-vinduer med dobbeltglas og brudsikkert sikkerhedsglas

Aerothermisk vandvarmesystem for energieffektivitet

Fotovoltaiske solpaneler til produktion af elektrisk energi

Præinstallation af kanaliseret aircondition

Carport med pergola i elegante oxiderede brune toner

Murede vægge af natursten, der adskiller de private haver og golfbanen

Førsteklasses beliggenhed i Pilar de la Horadada

Villaerne ligger i det charmerende Lo Romero Golf Resort og har en privilegeret beliggenhed i Pilar de la Horadada, en typisk spansk by i den sydlige del af Costa Blanca. Den 18-hullers golfbane er omgivet af smukke landskaber og ligger kun en kort køretur fra de krystallklare middelhavsstrande.

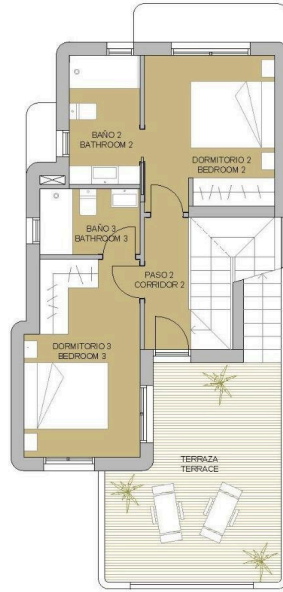


Grundrisse



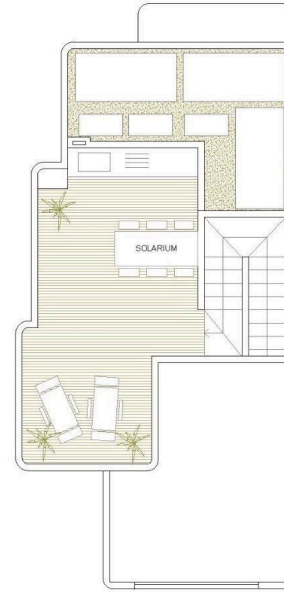
PLANTA BAJA/GROUND FLOOR

SUPERFICIES ÚTILES / OCCUPIABLE AREA	
PLANTA BAJA / GROUND FLOOR	
LIVING ROOM - KITCHEN	36,11 m ²
DORMITORIO 1 / BEDROOM 1	11,16 m ²
BAÑO 1 / BATHROOM 1	3,73 m ²
PASILLO 1 / CORRIDOR 1	1,47 m ²



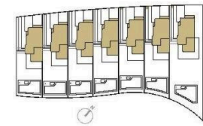
PLANTA PRIMERA/FIRST FLOOR

PLANTA PRIMERA / FIRST FLOOR	
DORMITORIO 2 / BEDROOM 2	10,25 m ²
BAÑO 2 / BATHROOM 2	4,48 m ²
PASILLO 2 / CORRIDOR 2	3,15 m ²
DORMITORIO 3 / BEDROOM 3	11,23 m ²
BAÑO 3 / BATHROOM 3	3,42 m ²

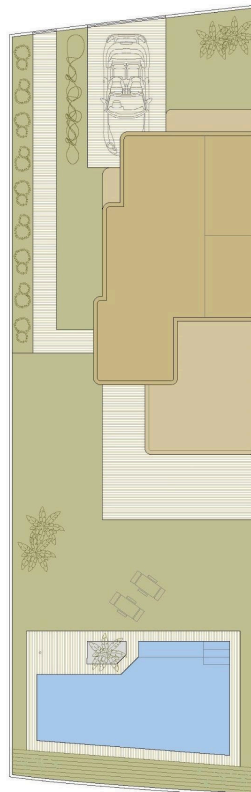


SOLARIUM

TERRAZA / TERRACE	17,22 m ²
SOLARIUM	24,00 m ²
SUPERFICIES CONST. / BUILT AREA	
SUP. CERRADA / CLOSED AREA	112,00 m ²
CLOSED AREA + TERRACE + SOLARIUM	153,22 m ²
FARCELA / PLOT m ²



PLANO SUJETO A MODIFICACIONES DE ÍNDOLE TÉCNICA O JURÍDICA. LAS SUPERFICIES SON APROXIMADAS / PLAN SUBJECT TO POSSIBLE MODIFICATIONS FOR TECHNICAL OR LEGAL REASONS. THE MEASUREMENTS SHOWN ARE APPROXIMATE



VIVIENDA TIPO V.1

SUPERFICIES ÚTILES / OCCUPIABLE AREA	
PLANTA BAJA / GROUND FLOOR	36,11 m ²
DORMITORIO 1 / BEDROOM 1	11,16 m ²
BAÑO 1 / BATHROOM 1	3,73 m ²
PASILLO 1 / CORRIDOR 1	1,47 m ²
PLANTA PRIMERA / FIRST FLOOR	
DORMITORIO 2 / BEDROOM 2	10,25 m ²
BAÑO 2 / BATHROOM 2	4,48 m ²
PASILLO 2 / CORRIDOR 2	3,15 m ²
DORMITORIO 3 / BEDROOM 3	11,23 m ²
BAÑO 3 / BATHROOM 3	3,42 m ²
TERRAZA / TERRACE	17,22 m ²
SOLARIUM	24,00 m ²
SUPERFICIES CONST. / BUILT AREA	
SUP. CERRADA / CLOSED AREA	112,00 m ²
CLOSED AREA + TERRACE + SOLARIUM	153,22 m ²
FARCELA / PLOT	380,04 m ²

0 1 5 10

PLANO SUJETO A MODIFICACIONES DE ÍNDOLE TÉCNICA O JURÍDICA. LAS SUPERFICIES SON APROXIMADAS / PLAN SUBJECT TO POSSIBLE MODIFICATIONS FOR TECHNICAL OR LEGAL REASONS. THE MEASUREMENTS SHOWN ARE APPROXIMATE



Additional information

Ausstattung

Eingezäunter Komplex

Klimaanlage, Provision

Pool, Privatgelände

Eigenschaften

Garten

Golfplatz

Entfernungen

Meer



7 km

