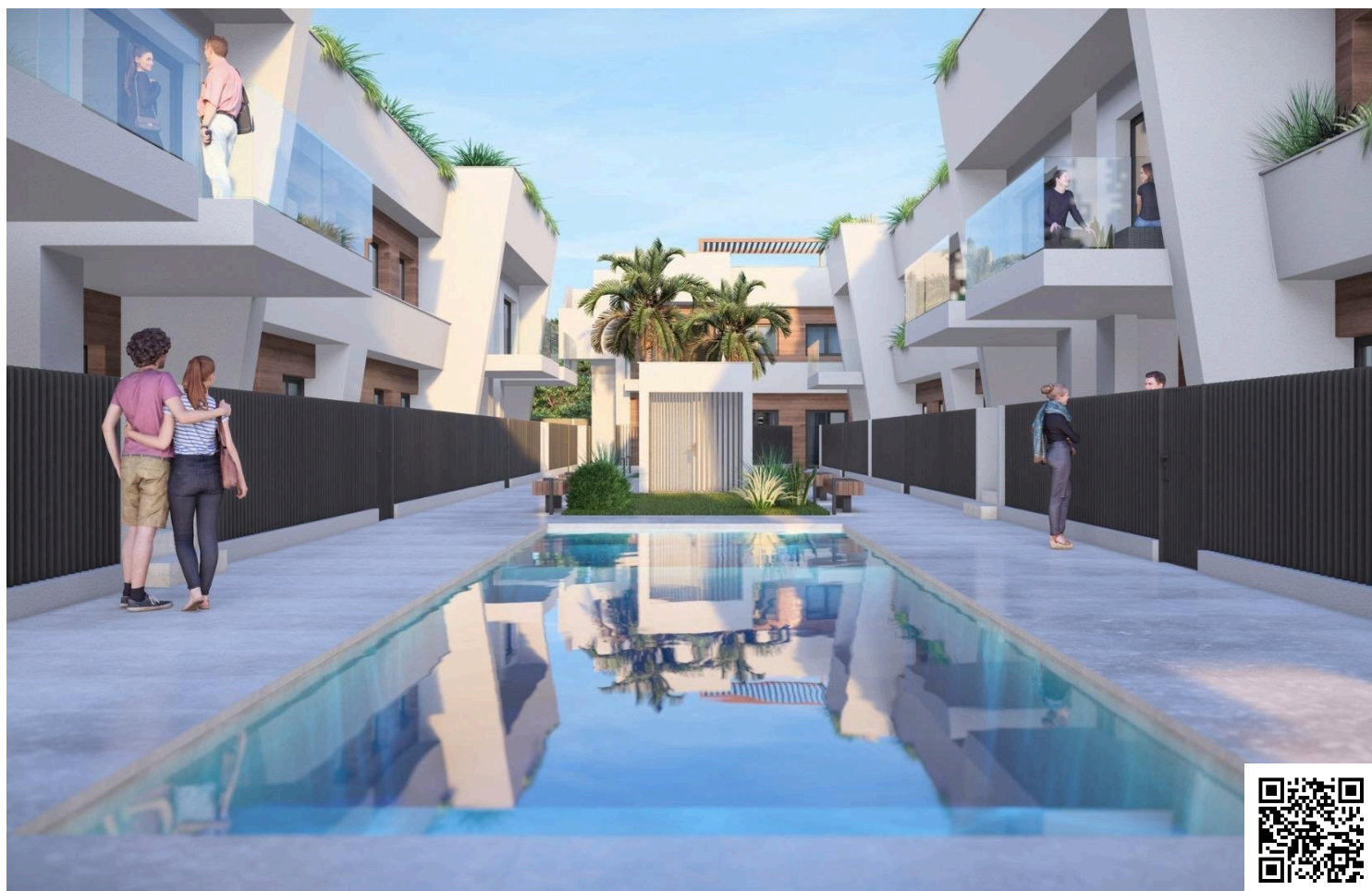


#8178

Nybyggeri af boliger i Torre-Pacheco, Costa Cálida

 Torrepacheco, Murcia

€220,000





Überblick

Spezifikationen

Schlafzimmer

 2

Badezimmer

 2

Bedeckt

 68 m²

Typ

Bungalow

Status

Schlüssel bereit

Energy efficiency rating

 B

Beschreibung

Nybyggeri af boliger i Torre-Pacheco, Costa Cálida

Moderne bungalows med ekstraordinære funktioner

Oplev et nyt boligkompleks i Torre-Pacheco, der tilbyder 24 stilfulde bungalows med 2 eller 3 soveværelser. Vælg mellem boliger i stueetagen med rummelige terrasser eller boliger på første sal med private terrasser og solarier. Hvert solarium har en pergola, en grillplads og et forstærket tag, som er perfekt til at installere en jacuzzi. Alle boliger har egen parkeringsplads og fuldt installeret aircondition, som sikrer komfort året rundt.

Førsteklasses beliggenhed i Torre-Pacheco

Dette byggeri ligger i hjertet af Torre-Pacheco og er tæt på de vigtigste faciliteter, herunder supermarkeder, butikker, barer og restauranter. Den livlige bymidte med sin charmerende spanske atmosfære ligger inden for gåafstand. For strandelskere ligger det fantastiske Mar Menor kun 10 minutters kørsel væk og byder på gyldent sand og krystalklart vand.

Nyd fællesskabets enestående faciliteter

Komplekset har et smukt anlagt fællesområde med frodige haver og en glitrende pool, der giver et fredfyldt sted at slappe af og komme ned i gear. Områdets solrige klima med gennemsnitligt 320 solskinsdage om året supplerer disse udendørsarealer perfekt.

Omgivet af prisbelønnede golfbaner

Torre-Pacheco er et paradis for golfspillere, omgivet af nogle af de mest anerkendte golfbaner i Spanien. Disse baner ligger kun en kort køretur væk, hvilket gør det til et ideelt sted for golfentusiaster.

Strategiske forbindelser til vigtige destinationer

Murcias internationale lufthavn: 20 km (ca. 20 minutter i bil).

Togstation: Kun 700 meter væk, hvilket giver praktiske rejsemuligheder.



Grundrisse

SUPERFICIES ÚTILES PLANTA PRIMERA F

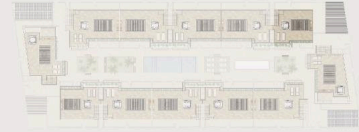
Salón-Comedor-Cocina	25,75 m ²
Dormitorio 1	10,00 m ²
Dormitorio 2	13,00 m ²
Distribuidor	2,30 m ²
Baño 1	3,50 m ²
Baño 2	3,90 m ²
TOTAL	58,45 m²

Terraza	7,40 m ²
Solarium	70,35 m ²

Vivienda P1-F



Solarium P1-F



SUPERFICIES ÚTILES PLANTA BAJA

PB-A	78,72 m ²
PB-B	68,70 m ²
PB-C	67,05 m ²
PB-D	67,05 m ²
PB-E	67,05 m ²
PB-F	63,00 m ²
PB-G	78,72 m ²
PB-H	68,70 m ²
PB-I	67,05 m ²
PB-J	67,05 m ²
PB-K	67,05 m ²
PB-L	63,30 m ²

Vestuario hombres	4,40 m ²
Vestuario mujeres	8,60 m ²
RITU	1,30 m ²
Instalaciones	2,35 m ²
TOTAL	840,09 m²

Urbanización parcela	512,15 m ²
Piscina	54,00 m ²
TOTAL Sup. Construida.	1.138,79 m²



PLANTA BAJA



Additional information

Ausstattung

Eingezäunter Komplex

Klimaanlage, Geteiltes System

Pool, Privatgelände

Eigenschaften

Buslinie in der Nähe

Golfplatz

Grill

Entfernungen

Meer



11 km

