

#8197

Nybyggede lejligheder og bungalows i Mil Palmeras

 Pilar de la Horadada, Alicante

€245,000





Überblick

Spezifikationen

Schlafzimmer



2

Badezimmer



2

Bedeckt



87 m²

Typ

Wohnung

Status

Schlüssel bereit

Energy efficiency rating



Beschreibung

Nybyggede lejligheder og bungalows i Mil Palmeras

Moderne boligkompleks med førsteklasses beliggenhed

Oplev et fantastisk nyt boligkompleks i det charmerende kystområde Mil Palmeras, der tilbyder et udvalg af lejligheder og bungalows af høj kvalitet, der er designet til at opfylde moderne levestandarder. Dette byggeri ligger kun 600 meter fra sandstrandene i Mil Palmeras og kombinerer komfort, stil og bekvemmelighed.

Rummelige og stilfulde lejligheder og bungalows

Vælg mellem lejligheder med 2 eller 3 soveværelser, hver med 2 badeværelser og rummelige terrasser. Alternativt kan du vælge bungalows med 2 soveværelser og 2 badeværelser, der fås i stueetagen med private haver eller på øverste etage med eksklusive solarier.

Finish af høj kvalitet til moderne livsstil

Dette byggeri byder på enestående funktioner og finish:

Udvendigt PVC-tømrerarbejde med termisk afbrydelse og dobbeltglasvinduer med lav emissivitet fra »Climalit«.

Forstærkede indgangsdøre for ekstra sikkerhed.

Badeværelser udstyret med håndvaske, spejle og moderne inventar.

Indbyggede garderober med indvendig LED-belysning, skuffer og bøjlestænger.

Varmt vand leveret gennem aerotermisk teknologi for energieffektivitet.

Forinstallation af kanaliseret aircondition og varme i opholdsrum og soveværelser.

Eksklusive fællesskabsfaciliteter

Komplekset er fuldt indhegnet og kan prale af:

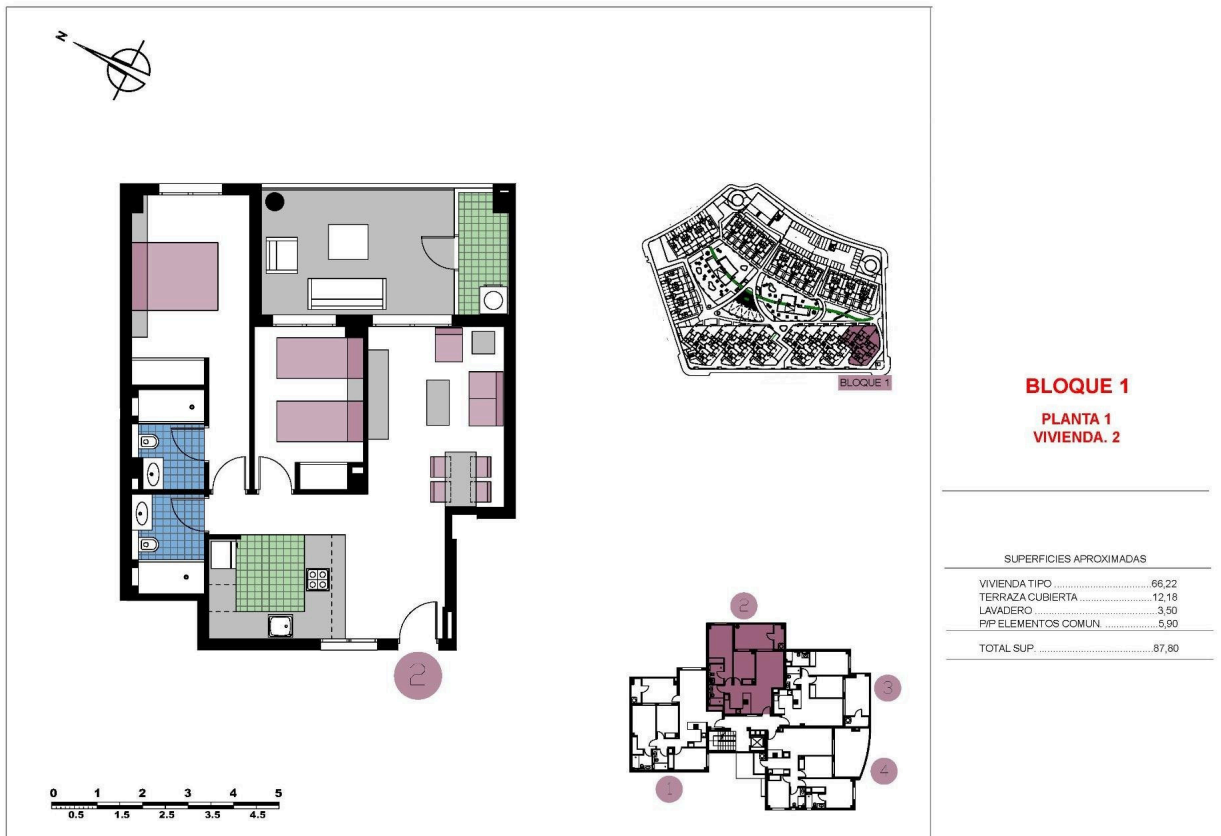
Smukt anlagte fælleshaver.

Glitrende swimmingpools til beboerne.

Valgfri underjordiske parkeringspladser og opbevaringsrum for ekstra bekvemmelighed.



Grundrisse



Este documento (tanto su parte gráfica como los datos referidos a superficies) tienen carácter meramente orientativo, sin perjuicio de la información más exacta contenida. Los datos referidos a superficies son meramente orientativos y pueden sufrir variaciones como consecuencia de exigencias comerciales, jurídicas, técnicas o de ejecución de proyecto.



Este documento (tanto su parte gráfica como los datos referidos a superficies) tienen carácter meramente orientativo, sin perjuicio de la información más exacta contenida. Los datos referidos a superficies son meramente orientativos y pueden sufrir variaciones como consecuencia de exigencias comerciales, jurídicas, técnicas o de ejecución de proyecto.



Additional information

Ausstattung

Aufzug

Eingezäunter Komplex

Klimaanlage, Provision

Parkplatz, Unbedeckt

Pool, Privatgelände

Eigenschaften

Buslinie in der Nähe

Golfplatz

Entfernungen

Meer

 600 m

