

#8865

Moderne dobbelthuse ved Santa Rosalía Lake and Life Resort - en ny standard for middelhavsluksus

 Santa Rosalía Lake and Life Resort, Torre Pacheco, Murcia

€785,000





Überblick

Spezifikationen

Schlafzimmer

 4


Badezimmer

 4

Bedeckt

 220 m²

Typ	Villa
Grundstück	295 m²
Freiliegende Veranda	194 m²

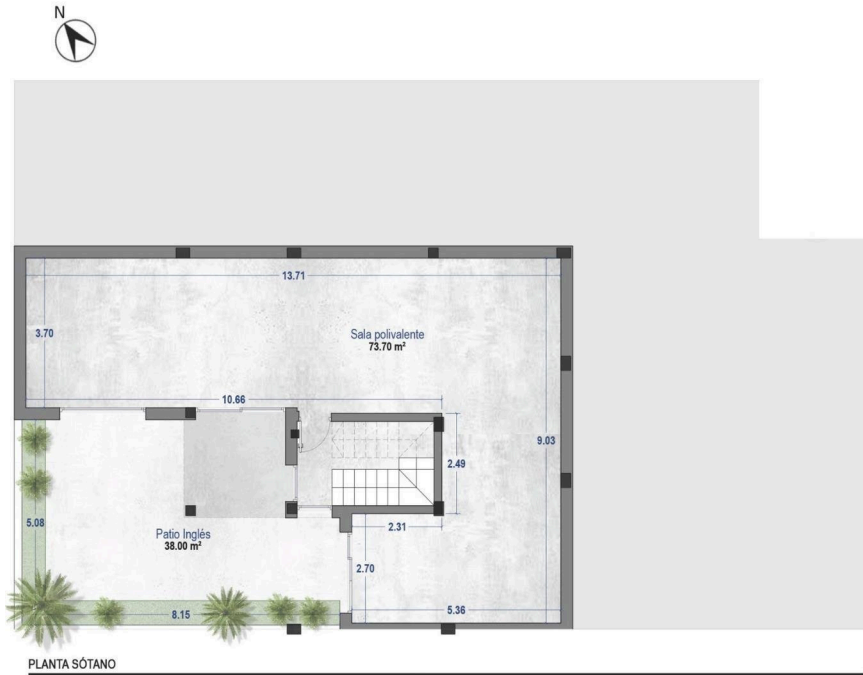
Status	Schlüssel bereit
Energieeffizienzklasse	 B

Beschreibung

Moderne dobbelthuse ved Santa Rosalía Lake and Life Resort - en ny standard for middelhavsluksusModerne design inspireret af MiddelhavetOplev disse eksklusive nye dobbelthuse beliggende i det prestigefyldte Santa Rosalía Lake and Life Resort, et unikt boligområde på Costa Cálida. Inspireret af middelhavsarkitektur kombinerer disse villaer rene linjer, naturligt lys og moderne komfort for at skabe et harmonisk og elegant boligmiljø. Hver villa er designet til at give en perfekt balance mellem luksus og afslapning, hvilket gør den ideel som permanent bolig, feriehus eller investeringsmulighed.Rummelig indretning og eksklusive finishHver villa tilbyder 220 m² boligareal fordelt på en kælder, to hovedetager og et solarium på taget, beliggende på generøse 295 m² grunde. Boligerne har 4 soveværelser og 4 badeværelser (3 en suite), hvilket giver rigelig plads til familie og gæster. Den private pool med jacuzzi, store terrasser og solarium på taget med sommerkøkken og toilet inviterer dig til at nyde regionens enestående klima hele året rundt.Premium-specifikationer omfatter:Fuldt møbleret køkken med Bosch-apparaterBadeværelser med møbler, spejle, bruseskærme og håndklædetørrePansret indgangsdør og motoriseret adgangsport til køretøjerLED-spotlights i hele det indre og ydreKanaliseret aircondition (installeret på begge etager)Privat pool med jacuzzi-område2 solcellepaneler for energieffektivitetSommerkøkken i havenUnderjordisk niveau med engelsk gårdhave for naturligt lys og ventilationResort-stil boende i Santa RosalíaSanta Rosalía Lake and Life Resort er et privat, lukket samfund med 24-timers sikkerhed, designet omkring imponerende 126.000 m² grønne områder. Beboerne kan nyde gang- og cykelstier, sportsfaciliteter, paddle- og tennisbaner, minigolf, haver, hundeparker og fritidsområder. Klubhuset og resortets midtpunkt – en fantastisk 17.000 m² krystalklar lagune omgivet af hvide sandstrande og palmer – tilbyder en ægte caribisk inspireret livsstil. Lagunen har endda to øer, den ene med sin egen bar, og flere strandbarer, hvor man kan spise i afslappede omgivelser.Fremragende beliggenhed på Costa CálidaBebyggelsen har en central beliggenhed inden for resortet, tæt på lagunen og strandklubben. Den ligger mindre end 4 km fra Los Alcázares-stranden, 15 minutter fra Cartagena og kun 22 km fra Murcia Internationale Lufthavn. Golfentusiaster finder flere topklasse golfbaner inden for kort køreafstand, mens lokale lystbådehavne, restauranter og shoppingområder fuldender det livlige livsstilstilbud.Dit eksklusive middelhavsrefugium venterOplev den perfekte kombination af luksus, komfort og velvære i hjertet af Costa Cálida.Kontakt os i dag for at aftale et



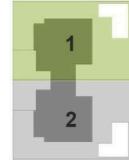
Grundrisse



PLANTA SÓTANO

MASTERPLAN 2 VIVIENDAS

Parcela 1
Superficie ... 295.30 m²



CUADRO DE SUPERFICIES

Planta	Uso	Sup. Útil	Sup. Const.
Baja	Vivienda	49.40 m ²	61.23 m ²
	Porche 50%	08.36 m ²	08.36 m ²
Primera	Vivienda	53.60 m ²	68.00 m ²
Segunda	Torreón	02.05 m ²	11.03 m ²

TOTAL 113.41 m² 147.62 m²

- * Piscina..... 23.75 m²
- * Jardín..... 128.03 m²
- * Sala polivalente..... 73.70 m²
- * Solarium..... 49.95 m²

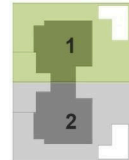
*Este documento es orientativo. El promotor se reserva el derecho a introducir modificaciones por exigencias técnicas o legales.
This document is indicative. The promoter reserves the right to introduce modifications due to technical or legal requirements.



PLANTA BAJA

MASTERPLAN 2 VIVIENDAS

Parcela 1
Superficie ... 295.30 m²



CUADRO DE SUPERFICIES

Planta	Uso	Sup. Útil	Sup. Const.
Baja	Vivienda	49.40 m ²	61.23 m ²
	Porche 50%	08.36 m ²	08.36 m ²
Primera	Vivienda	53.60 m ²	68.00 m ²
Segunda	Torreón	02.05 m ²	11.03 m ²

TOTAL 113.41 m² 147.62 m²

- * Piscina..... 23.75 m²
- * Jardín..... 128.03 m²
- * Sótano..... 73.70 m²
- * Solarium..... 49.95 m²

SANTA ROSALÍA

*Este documento es orientativo. El promotor se reserva el derecho a introducir modificaciones por exigencias técnicas o legales.
This document is indicative. The promoter reserves the right to introduce modifications due to technical or legal requirements.



Additional information

Ausstattung

Eingezäunter Komplex

Parkplatz, Unbedeckt

Pool, Privatgelände

Eigenschaften

Garten

Grill

Whirlpool

Entfernungen

Meer

 3.6 km

