

DK-10955

Skøn toplejlighed med solrig tagterrasse og kig til havet i roligt område

 Playa Flamenca, Orihuela Costa, Alicante

€169,000





Überblick

Spezifikation

Schlafzimmer

 2

Badezimmer

 1

Bedeckt

 49 m²

Typ	Bungalow
Überdachte Veranda	6 m²
Dachterasse	25 m²
Status	Wiederverkauf
Baujahr	2003

Besitzurkunde	Ja
Möbliert	Voll möbliert
Gemeindekosten	€180
Communal charge frequency	Semi-annually

Beschreibung

Denne velholdte og indbydende toplejlighed er beliggende i et roligt og attraktivt område, hvor du får en skøn kombination af privatliv, sol og nærhed til hverdagens faciliteter.

Boligen er opført i 2003 og rummer 49 m² bolig samt en dejlig privat tagterrasse på ca. 25 m², hvorfra der er et hyggeligt kig ud over området og helt til havet i horisonten.

Lejligheden fremstår lys og velindrettet med en god planløsning, hvor pladsen er udnyttet optimalt.

Du bydes velkommen via en charmerende, glasinddækket veranda, som fungerer som en ekstra opholdsplads året rundt – perfekt til en kop kaffe om morgenen eller som et hyggeligt læsehjørne.

Indenfor finder du en pæn og indbydende stue med både spiseplads og sofaafdeling.

Her er der installeret aircondition med både køl og varme, så boligen kan benyttes komfortabelt hele året.

Fra stuen er der en naturlig forbindelse til resten af boligen, som består af to gode soveværelser med indbyggede skabe samt loftlys med ventilator i begge rum.

Køkkenet er flot renoveret og fremstår moderne med et stilrent Kvik-køkken, som giver en kvalitet, man sjældent ser i denne type bolig. Derudover er der installeret vandrensningssystem, så du har direkte adgang til rensset drikkevand i boligen.

I forlængelse af køkkenet ligger en praktisk patio, hvor både køle-/fryseskab, vaskemaskinen og vandvarmeren er placeret.

Herfra er der også adgang til trappen, der fører op til boligens helt store højdepunkt.

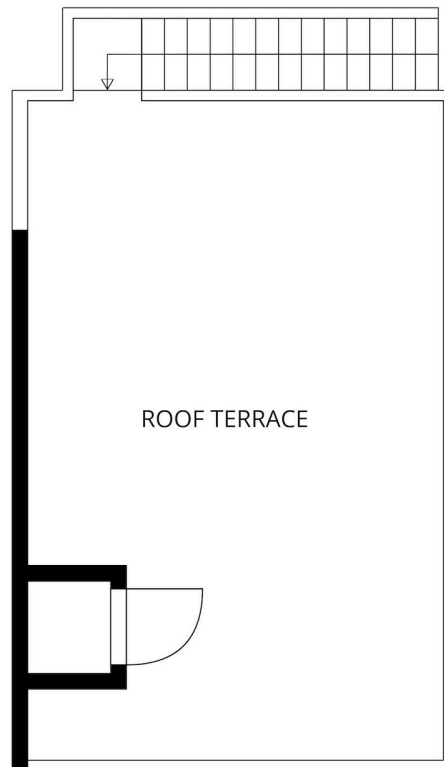
Tagterrassen er et fantastisk opholdsrum med god plads til både spisebord og loungemøbler.



Grundrisse



SIZES AND DIMENSIONS ARE APPROXIMATE, ACTUAL MAY VARY.



SIZES AND DIMENSIONS ARE APPROXIMATE, ACTUAL MAY VARY.



Additional information

Ausstattung

Heizung, Geteiltes System

Klimaanlage, Geteiltes System

Pool, Kommunal

Eigenschaften

Buslinie in der Nähe

Dachterasse

Einbauschränke

Einfacher Zugang zur Autobahn

Fensterläden

Fliesenboden

Geräumige Zimmer

Internet

Küchengeräte

Leichter Zugang zu den
Hauptstraßen

Ruhebereich

Stadtblick

Veranda, vorne

Entfernungen

Ausstattung



1 km

Flughafen



51.7 km

Meer



3.8 km

