

DK-11139

Charmerende quadhus med sydvendte udearealer i populære Playa Flamenca

 Playa Flamenca, Orihuela Costa, Alicante

€194,000





Überblick

Spezifikationen

Schlafzimmer

 3

Badezimmer

 2

Bedeckt

 92 m²

Typ	Vierfaches
Duschen	2
Grundstück	47 m²
Überdachte Veranda	8 m²
Freiliegende Veranda	15 m²

Dachterasse	18 m²
Status	Wiederverkauf
Baujahr	2001
Möbliert	Voll möbliert

Beschreibung

Velkommen til dette skønne og charmerende quadhus i klassisk spansk stil, beliggende i en lukket og velholdt urbanisation Zodiaco III i attraktive Playa Flamenca i Orihuela Costa.

Her får I en dejlig bolig med masser af sol, hyggelige udearealer og en fantastisk beliggenhed tæt på både strand, indkøb, restauranter og golf.

Boligen er opført i 2001 og fremstår med masser af spansk charme og en rigtig god planløsning fordelt på flere niveauer.

I stueetagen finder I en rummelig og lys stue i åben forbindelse med køkkenet, hvor der er god skabsplads og masser af arbejdsplads.

Herudover er der et soveværelse (som nu er benyttet som spisestue) samt et badeværelse – ideelt til gæster eller hvis man ønsker at bo delvist i ét plan.

På førstesalen ligger yderligere 2 gode soveværelser samt et badeværelse. Fra det ene soveværelse er der udgang til en hyggelig altan.

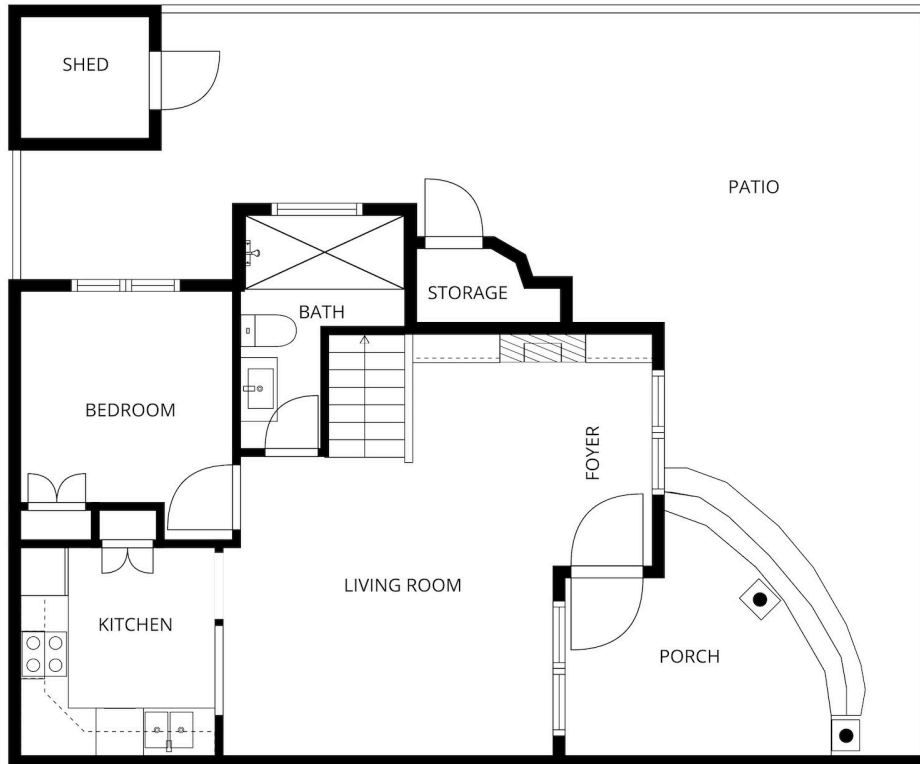
Soveværelserne har indbyggede skabe, som giver gode opbevaringsmuligheder.

Fra boligens første sal er der opgang til den dejlige tagterrace, hvor solen også kan nydes hele dagen takket være boligens sydoriering.

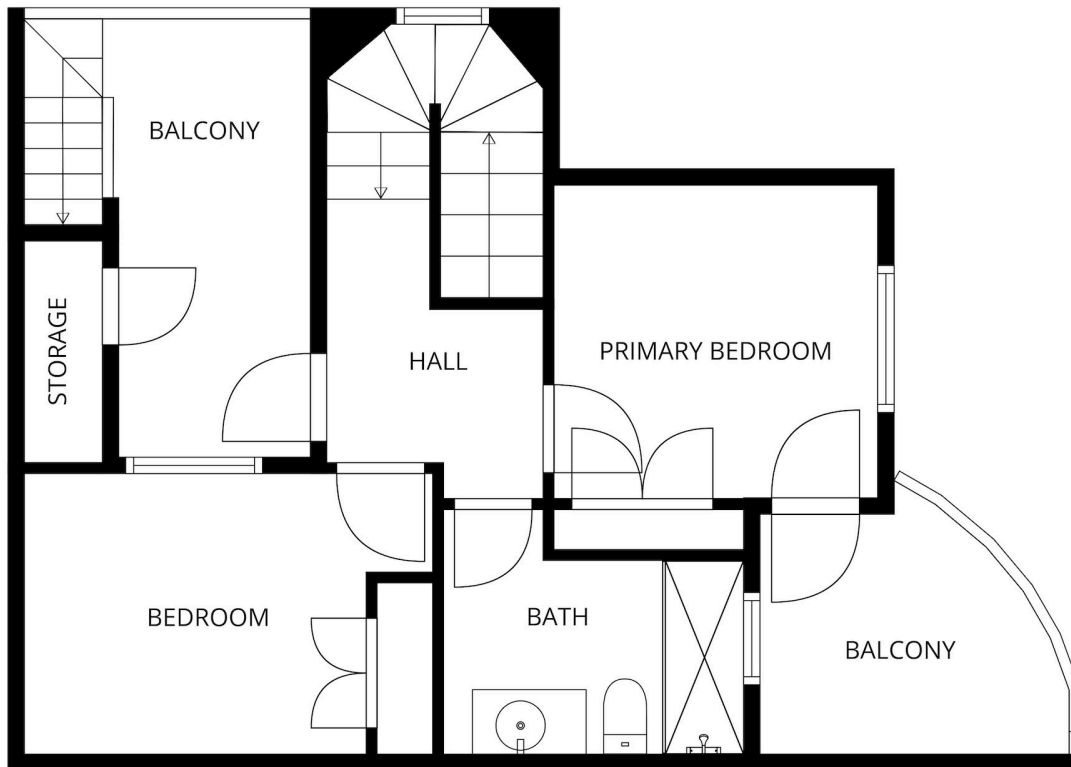
Heroppe findes også et praktisk rum, som i dag er indrettet med køkken og vaskemaskine – perfekt når man opholder sig på tagterrassen og ønsker ekstra komfort i hverdagen.



Grundrisse



SIZES AND DIMENSIONS ARE APPROXIMATE, ACTUAL MAY VARY.



SIZES AND DIMENSIONS ARE APPROXIMATE, ACTUAL MAY VARY.



Additional information

Ausstattung

Eingezäunter Komplex

Heizung, Geteiltes System

Klimaanlage, Geteiltes System

Pool, Kommunal

Eigenschaften

Balkon, vorne

Dachterasse

Einbauschränke

Einfacher Zugang zur Autobahn

Fensterläden

Fliesenboden

Leichter Zugang zu den Hauptstraßen

Ruhebereich

Schlafzimmer im Erdgeschoss

Entfernungen

Ausstattung



1 km

Flughafen



50.9 km

Meer



2.7 km

