

DK-6785

Drømmevilla i Campoamor: Moderne luksus og komfort kun 600 meter fra stranden

 Orihuela Costa, Alicante

€1,299,000





Überblick

Spezifikationen

Schlafzimmer

 4

Badezimmer

 4

Bedeckt

 196 m²

Typ

Villa

Grundstück

507 m²

Status

Wiederverkauf

Baujahr

2020

Beschreibung

Vi præsenterer stolt denne imponerende villa, opført i 2020, som nu er til salg!

Beliggende på en fredelig villavej i Campoamor, byder denne villa på en perfekt kombination af moderne design og praktisk komfort.

Her er alt, hvad du har brug for, inden for kort afstand.

Stueetagen: Lys, luftig og ikke mindst indbydende

Når du træder ind i villaen, bliver du mødt af et lyst og moderne køkken i åben forbindelse med en rummelig spiseplads og hyggelig tv-stue. Store vinduer med terrassedøre åbner op til terrassen og skaber en flydende overgang mellem inde- og udeliv, hvilket fylder rummet med naturligt lys og giver en følelse af rummelighed. Ud for stuen er der en praktisk overdækket terrasse og udsigt til den betagende pool.

Soveværelser og badeværelser: God plads og komfort

Stueetagen rummer et stort, rummeligt soveværelse med eget badeværelse ensuite, samt endnu et rummeligt soveværelse og et badeværelse. Begge med brusekabine.

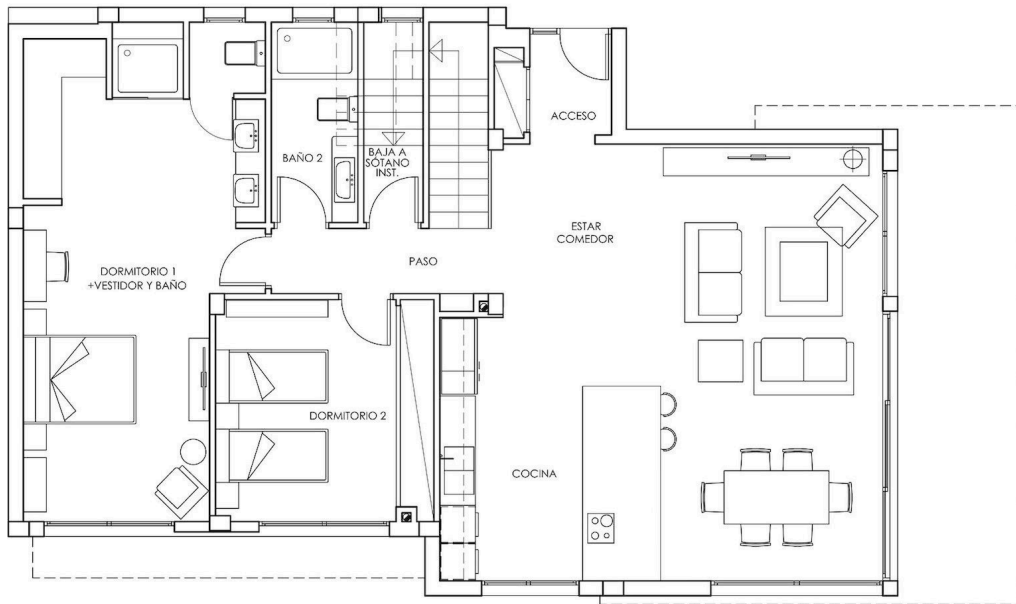
På 1. sal finder du yderligere to soveværelser og 2 badeværelser, hvoraf det ene er badeværelse ensuite, også begge med brusekabine.

Der er adgang til en stor terrasse fra både soveværelset og gangen, perfekt til afslapning.

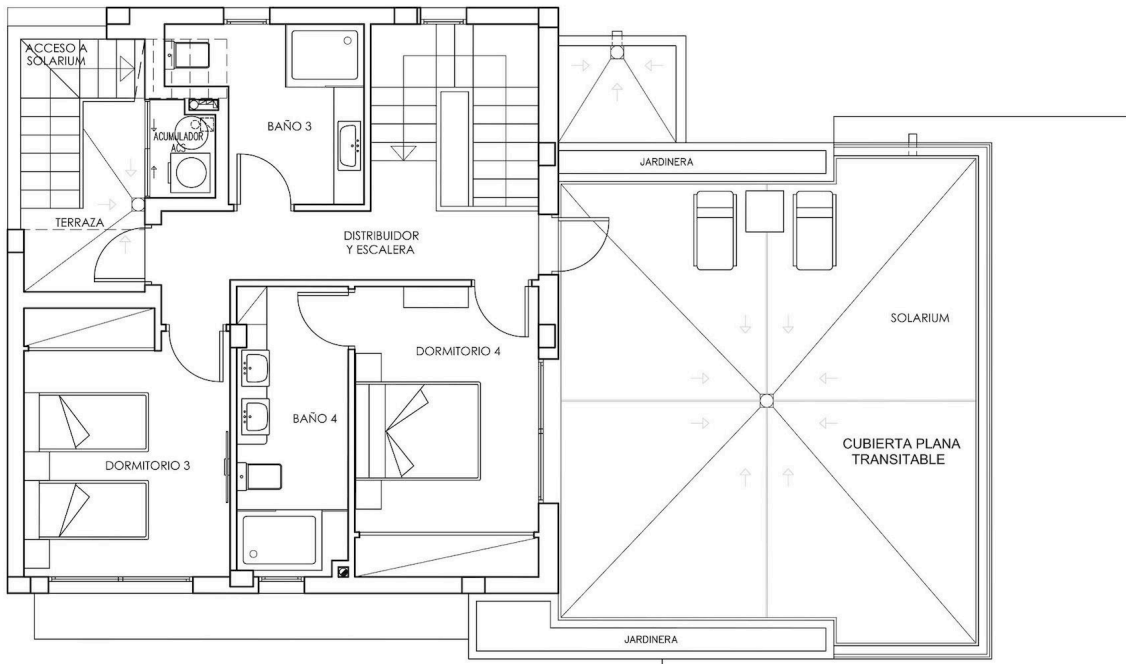
I modsatte ende af gangen fører en udvendig trappe op til en fantastisk tagterrasse med en betagende udsigt, hvor du kan nyde stjernehimlen og byens lys, når mørket falder på.



Grundrisse



PLANTA BAJA



PLANTA PISO



Additional information

Ausstattung

Heizung, Split system

Parkplatz, Unbedeckt

Klimaanlage, Geteiltes System

Pool, Privatgelände

Landschaftsgarten

Eigenschaften

Alarmsystem

Buslinie in der Nähe

Easy access to highway

Elektrische Rollläden

Internet

Offener Plan

Thermal insulation

Bathroom underfloor heating

Combined kitchen and dining area

Einbauschränke

Gehentfernung zum Strand

Küchengeräte

Privates Badezimmer

Wäschekammer

Bewässerungssystem

Country view

Eingangstor, automatisiert

Innentreppe

Modernes Design

Spacious rooms

Entfernungen

Ausstattung

 250 m

Flughafen

 54 km

Meer

 600 m

Öffentlicher Verkehr

 250 m

