

DK-7940

Moderne rækkehus i Guardamar del Segura – gåafstand til stranden!

 Guardamar del Segura, Alicante

€359,000





Überblick

Spezifikationen

Schlafzimmer

 3


Badezimmer

 2

Bedeckt

 163 m²

Typ	Reihenhaus
Toiletten	1
Status	Wiederverkauf
Baujahr	2022

Möbliert	Voll möbliert
Gemeindekosten	€141
Communal charge frequency	Quarterly
Energy efficiency rating	 B

Beschreibung

Velkommen til dette fantastiske rækkehus med fire etager, perfekt beliggende i Guardamar, blot en kort gåtur fra den smukke sandstrand!

Her er der mulighed for at skabe de perfekte ferieminder i en bolig, der kombinerer stil, komfort og en fantastisk beliggenhed.

Når du træder ind gennem havelågen, bliver du mødt af en charmerende terrasse, hvor du kan nyde skyggen under pergolaen eller solens stråler på de varme dage, herfra har du også havudsigt. Gennem terrassen træder du direkte ind i det åbne stueplan, som byder på et stilrent, fuldt udstyret køkken, der er i åben forbindelse med stuen. Dette skaber en dejlig rummelighed og mulighed for masser af samvær, mens maden tilberedes. Fra stuen er der også adgang til en praktisk patio, perfekt til opbevaring og tøjvask.

Vaskemaskinen er også placeret her i et skab sammen med vandvarmeren.

Der er desuden et praktisk gæstetoilet på denne etage.

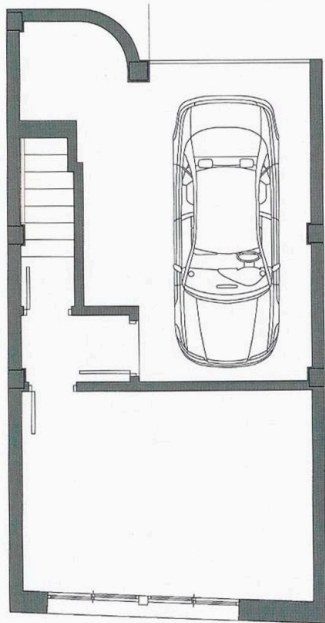
På 1. sal finder du to lyse og indbydende soveværelser, begge med indbyggede skabe og store vinduer, der lader dagslyset strømme ind. Det ene soveværelse har havudsigt.

Her er der også et moderne badeværelse med brusekabine og elektrisk gulvvarme, som sikrer behagelig komfort, selv på de kølige morgener.

Når du bevæger dig op til 2. sal, finder du husets store soveværelse med eget lækker badeværelse med gulvvarme. Fra denne etage har du også adgang til en fantastisk terrasse med havudsigt – orienteret mod syd, så du har rig mulighed for at nyde solen hele dagen. Det er et perfekt sted at nyde den gyldne solnedgang eller måske et glas vin under stjernerne.

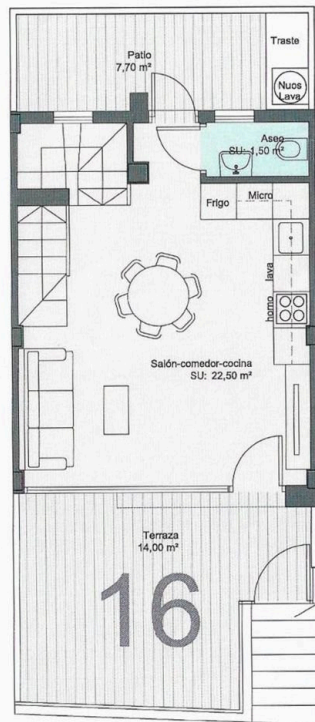


Grundrisse

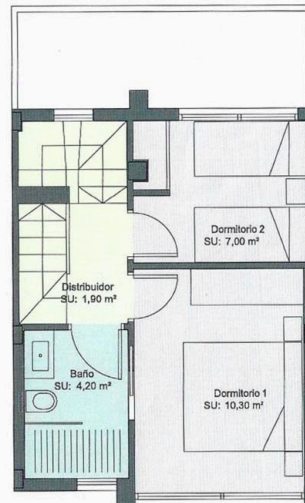


PLANTA SÓTANO
KÆLDERPLAN

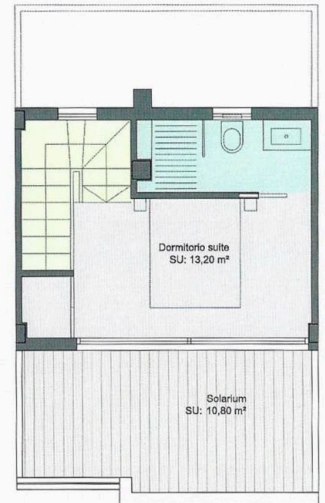
0 0.5 1 2 3 m



PLANTA BAJA
STUEPLAN



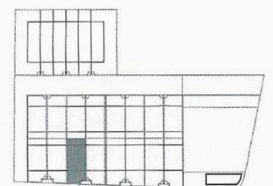
PLANTA PRIMERA
1. sal



PLANTA SEGUNDA
2. sal

SUPERFICIE CONSTRUIDA	
Planta baja	32,30
Terraza planta baja	14,00
Patio	7,70
Planta primera	32,30
Planta segunda	17,60
Solarium	10,90
Planta sótano	48,30
TOTAL	163,10

(*) La superficie del sótano varía según la ubicación de la vivienda.
 (**) Las terrazas de las viviendas varían dependiendo de la ubicación de la vivienda.



DISTRIBUCIÓN VIVIENDA 16



Additional information

Ausstattung

Heizung, Zentral

Laube

Klimaanlage, Zentrales System

Parkplatz, Garage

Lager

Pool, Kommunal

Eigenschaften

Bath

Combined kitchen and dining area

Einbauschränke

En suite shower

In der Nähe von Einkaufsmöglichkeiten

Küchengeräte

Privates Badezimmer

Stadtblick

Bathroom underfloor heating

Dachterasse

Eingangstor

Fliesenboden

Innentreppe

Meerblick

Ruhebereich

Veranda, front

Buslinie in der Nähe

Easy access to main roads

Elektrische Rollläden

Gehentfernung zum Strand

Internet

Modernes Design

Shower

Vermietungspotential

Entfernungen

Ausstattung



1.2 km

Flughafen



32.2 km

Meer



1.3 km

