

DK-8603

Lys og moderne penthouse med stor privat tagterrasse og jacuzzi – centralt i populære Punta Prima

 Punta Prima, Alicante

€279,000





Überblick

Spezifikationen

Schlafzimmer

 2

Badezimmer

 2

Bedeckt

 63 m²

Typ	Bungalow
Status	Wiederverkauf
Baujahr	2012
Möbliert	Voll möbliert

Gemeindekosten	€141
Communal charge frequency	Quarterly
Suma/IBI	€324.08

Beschreibung

Velkommen til denne skønne penthouselejlighed, beliggende i et lukket og velholdt kompleks i hjertet af Punta Prima – ét af Torreviejas mest eftertragtede områder.

Lejligheden er bygget i 2012 og fremstår i moderne stil med rene linjer, store vinduespartier og lækre udendørsarealer.

Boligen rummer to soveværelser og to badeværelser – begge med bruseniche og elegante overflader. Det store soveværelse har eget badeværelse ensuite. Der er indbyggede skabe i begge soveværelser.

Køkkenet og stuen ligger i hver sin ende af lejligheden, hvilket giver god rumopdeling og funktionel indretning.

Fra stuen er der direkte adgang til en hyggelig terrasse med udsigt over det grønne parkområde på den anden side af gaden – perfekt til at nyde en stille morgenkaffe.

Ved køkkenet finder du endnu en lille terrasse med kig til fællesområdet, og herfra fører en trappe op til en helt fantastisk privat tagterrasse.

Her venter et stort og solrigt uderum med egen jacuzzi - der er masser af muligheder til både spiseplads, loungemøbler og solsenge.

Pergolaen giver mulighed for både sol og skygge, og det er det oplagte sted at slappe af året rundt med udsigt over bebyggelsen og det omkringliggende område.

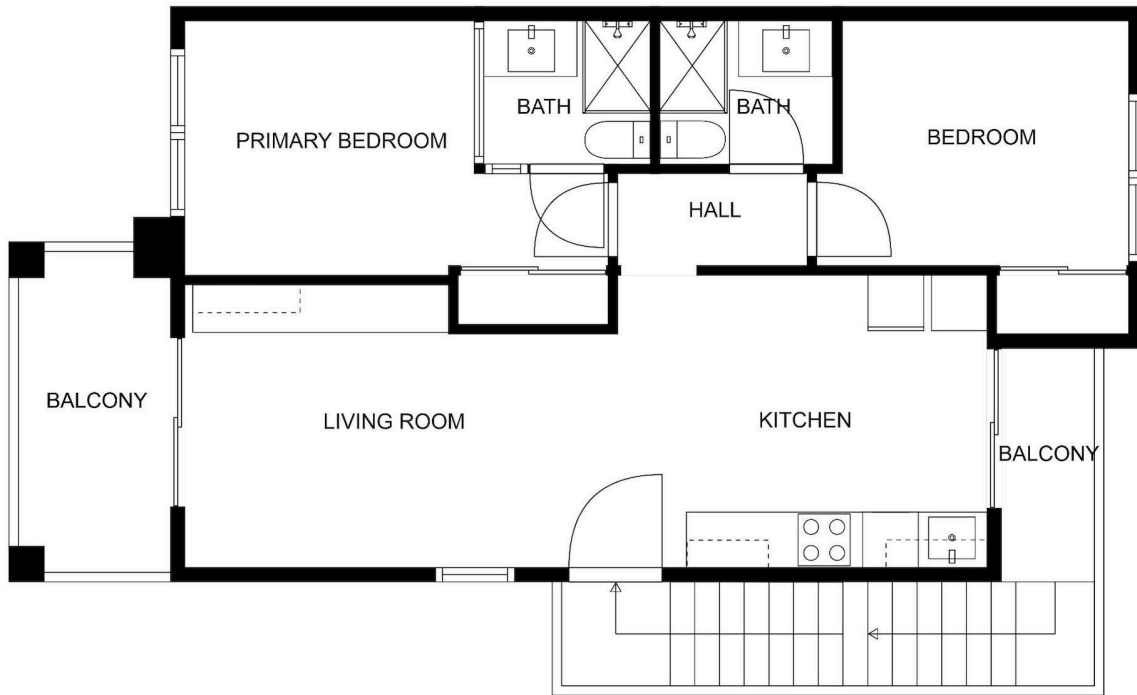
Lejligheden er udstyret med central aircondition via kanaler, som sørger for behagelig temperatur – både sommer og vinter.

Den sælges møbleret og klar til indflytning.

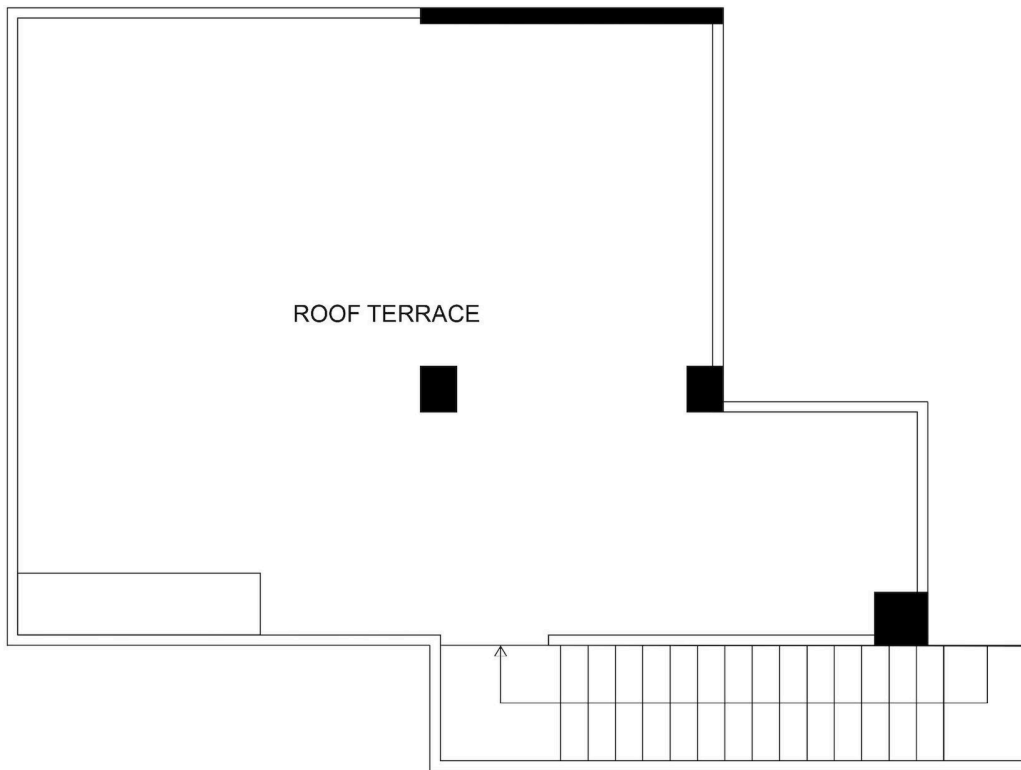
Med til boligen hører en dedikeret parkeringsplads i gården.



Grundrisse



SIZES AND DIMENSIONS ARE APPROXIMATE, ACTUAL MAY VARY.



SIZES AND DIMENSIONS ARE APPROXIMATE, ACTUAL MAY VARY.



Additional information

Ausstattung

Eingezäunter Komplex

Laube

Heizung, Zentral

Pool, Kommunal

Klimaanlage, Zentrales System

Sauna

Eigenschaften

Balkon, hinten

Dachterasse

Elektrische Rollläden

Geräumige Zimmer

Kombinierte Küche und
Essbereich

Modernes Design

Stadtblick

Balkon, vorne

Einbauschränke

En Suite Dusche

Hell

Küchengeräte

Privates Badezimmer

Vermietungspotential

Buslinie in der Nähe

Einfacher Zugang zur Autobahn

Fliesenboden

Investitionsmöglichkeit

Leichter Zugang zu den Hauptstraßen

Ruhebereich

Whirlpool

Entfernungen

Ausstattung

 300 m

Flughafen

 49 km

Meer

 1.5 km

Öffentlicher Verkehr

 300 m

